

can-am®



CAN-AM TRAXTER

Accessoires et pièces et entretien

2023



CAN-AM TRAXTER

ACCESSOIRES

Toits	5
Cabines	6
Pare-brise et rétroviseurs	7
Portes	10
Protection contre le vent arrière	12
Plaques de protection en aluminium	13
Pare-chocs et protections	14
LinQ : Facilité d'installation et d'enlèvement	18
Sacs et rangement	23
Porte-bagages et supports	27
Éclairage	30
Systèmes audio et de communication	33
Accessoires électroniques	34
Treuil et attelages	37
Sièges	40
Performance	41
Systèmes de chenilles Apache	44
Pelles ProMount	46
Bâches et ajouts	50
Pneus et jantes	50

PIÈCES ET MAINTENANCE

Gardez un œil sur ces pièces	54
Pièces d'origine	55
Ensemble de lubrifiant et de vidange d'huile	60
Produits pour la maintenance	61
Produits pour l'entretien	62

CAN-AMOFFROAD.COM

© 2022 Bombardier Produits Récréatifs Inc. (BRP). Tous droits réservés. ®, ™ et le logo BRP sont des marques de commerce de BRP ou de ses sociétés affiliées. † Toutes les autres marques appartiennent à leurs propriétaires respectifs. BRP se réserve le droit de modifier les spécifications, les prix, les designs, les caractéristiques, les modèles ou les équipements et ce, sans encourir d'obligations. Certains modèles décrits ici peuvent contenir des équipements en option. Les performances du produit peuvent varier en fonction des conditions météorologiques, de la température, de l'altitude, des compétences de conduite et du poids du conducteur/passager. Les prix, s'ils sont indiqués, sont basés sur les prix publics conseillés par le fabricant. Les concessionnaires peuvent appliquer un prix de vente différent. BRP recommande à tous les conducteurs de quad-SSV de suivre un cours de formation. Conduire un quad ou un SSV peut être dangereux. Ne transportez jamais de passagers sur des quads-SSV qui ne sont pas spécialement conçus par le fabricant à cette fin. Tous les modèles adultes de quads Can-Am sont des quads de catégorie G (à usage général) destinés à un usage récréatif et/ou utilitaire par un conducteur âgé de 16 ans ou plus. Lisez attentivement le guide de l'opérateur du véhicule. Respectez systématiquement les instructions et les signes de sécurité, ainsi que la législation et la réglementation applicables. Les quads et SSV sont destinés à un usage hors route ; ne circulez jamais sur une surface revêtue ou sur des routes publiques. Pour votre sécurité, que vous soyez conducteur ou passager, portez toujours un casque, une protection pour les yeux et des vêtements de protection appropriés. N'oubliez pas que la conduite, l'alcool et les drogues ne font pas bon ménage. Ne tentez jamais d'effectuer des manœuvres spectaculaires. Évitez les vitesses excessives et soyez particulièrement prudent en terrain accidenté. Conduisez toujours de manière responsable et sûre. Contactez votre concessionnaire BRP agréé pour de plus amples détails et rendez-vous sur can-am.brp.com.

LA PERSONNALISATION SIMPLIFIÉE



1

Sélectionnez le modèle.

2

Sélectionnez l'ensemble.

3

Personnalisez la couleur, le moteur et les accessoires (ou les ensembles d'accessoires) de votre véhicule.

4

Cliquez sur Enregistrer ou Envoyer au concessionnaire.

Si vous pouvez en rêver, vous pouvez le concevoir. Et le conduire. Créer un véhicule Can-Am sur mesure pour les besoins de ceux qui le conduisent n'a jamais été aussi facile. Rendez-vous sur CanAmOffRoad.com et suivez les étapes ci-dessus.

**CONCEVEZ LE VÔTRE
DÈS MAINTENANT**



ACCESSOIRES TRAXTER

GARANTIE LIMITÉE DE 2 ANS DE BRP*

Pour les nouveaux accessoires Can-Am, les pièces d'origine et les produits comarqués vendus par BRP. Comprend les articles que vous installez vous-même ou installés par un concessionnaire BRP agréé.

La garantie limitée est soumise aux exclusions, aux limitations de responsabilité et à toutes les autres modalités de la garantie limitée standard de BRP. Consultez la garantie limitée complète applicable à votre produit ou contactez votre concessionnaire Can-Am Off-Road agréé. Applicable uniquement aux produits BRP achetés chez des concessionnaires ou distributeurs BRP agréés. Cette garantie limitée peut ne pas s'appliquer aux pièces et accessoires installés en usine. Reportez-vous systématiquement à la garantie limitée spécifique au produit. Certains pays n'autorisent pas certaines clauses de non-responsabilité, limitations et exclusions et, par conséquent, vous disposez d'autres droits spécifiques.

TOITS

Toit sport

Traxter
Traxter MAX

715002430
715003038



- En polypropylène moulé par injection robuste.
- Renforce la protection du conducteur et du passager contre les intempéries.

Toit sport de luxe

(photo non disponible)

Traxter
Traxter MAX

715002511
715003039

- L'ensemble de toit complet renforce la protection du conducteur et du passager et réduit également le bruit à l'intérieur de la cabine.
- Finition parfaite grâce au kit d'étanchéité et aux protections inclus.
- La protection de toit arrière n'est pas compatible avec le panneau arrière souple.

Comprend
- Toit sport
- Kit d'étanchéité pour toit sport
- Protection de toit avant
- Protection de toit arrière

Kit d'étanchéité pour toit sport

(photo non disponible)

Traxter
Traxter MAX

715003126
715003583

- Nécessaire lors de l'installation des composants individuels de la cabine avec le toit sport ou lors de l'installation des protections de toit avant et arrière.

Toit bimini avec pare-soleil

Traxter (non compatible pour une utilisation avec les portes complètes souples et rigides)
Traxter MAX

■ 715003418 • Noir
■ 715003030 • Noir



- Toile ultrarésistante en polyester résistant aux UV.
- La partie supérieure souple comporte une visière rigide où il est possible de l'enrouler. Les barres d'éclairage peuvent aussi être installées sur cette visière.
- Facile et rapide à installer.

Protection de toit avant

Traxter, Traxter MAX

715008226



- Amélioration du véhicule.
- S'intègre parfaitement avec le commutateur d'éclairage monté sur le toit.
- Nécessaire pour l'installation des éclairages et des systèmes audio montés sur le toit.
- Permet une meilleure intégration de l'ensemble essuie-glace et lave-glace.
- Kit d'étanchéité nécessaire lors de l'installation avec le toit sport.

Protection de toit arrière

Traxter†
Traxter MAX† (photo non disponible)

715006334
715006391





- Amélioration rapide et aisée du véhicule.
- Permet une meilleure intégration des autres accessoires installés sur le toit.
- Kit d'étanchéité nécessaire lors de l'installation avec le toit sport.
- Non compatible avec : 715002920, 715006680, 715003249, 715002852.

† Doit être installé avec le toit sport (715002430).

‡ Doit être installé avec le toit sport (715003038).

CABINES

Cabines rigides

Cabine complète	Traxter XT	715006333
	<ul style="list-style-type: none"> ▪ Cabine rigide idéale pour les véhicules Traxter XT avec toit de série ; convient également aux modèles de base et DPS avec l'ajout d'un toit. ▪ Offre une bonne protection contre les éléments pour le conducteur et le passager. ▪ Le kit d'étanchéité pour la protection contre le vent arrière (715006705) est requis pour l'installation sur les modèles Traxter 2020. 	<p>Inclus :</p> <ul style="list-style-type: none"> - Pare-brise en verre rabattable - Portes complètes avec vitres électriques - Lunette arrière - Ensemble d'isolation acoustique - Câble pour fenêtre - Ensemble de câble d'alimentation pour toit - Kit d'étanchéité pour toit de cabine
Cabine rigide transparente	Traxter (toutes les années modèles) Traxter MAX 2022 et ultérieurs (sauf modèles X mr)	715007269 715007270
	<ul style="list-style-type: none"> ▪ Inclut : <ul style="list-style-type: none"> - Portes rigides transparentes avant - Toit sport - Pare-brise en verre rabattable - Lunette arrière en polycarbonate - Kit d'étanchéité pour toit sport 	
Cabine rigide Premium	Traxter (sauf modèles X mr)	715008607 715006330 Lunette arrière verre avec panneau coulissant
	<ul style="list-style-type: none"> ▪ Fournit au conducteur et au passager la meilleure protection contre les intempéries et le froid, et comportent les accessoires haut de gamme les plus complets que nous puissions offrir. 	<ul style="list-style-type: none"> ▪ Comprend : <ul style="list-style-type: none"> - Ensemble de toit sport de luxe - Pare-brise en verre rabattable avec ensemble essuie-glace et lave-glace - Portes complètes avec vitres électriques - Lunette arrière verre - Ensemble d'isolation thermique - Câble essuie-glace et vitres électriques - Câble d'alimentation pour toit - Ensemble de joints de cabine rigide
Cabine rigide Premium	Traxter MAX (sauf modèles X mr)	715008608 715006332 Lunette arrière verre avec panneau coulissant
	<ul style="list-style-type: none"> ▪ Fournit au conducteur et au passager la meilleure protection contre les intempéries et le froid, et comportent les accessoires haut de gamme les plus complets que nous puissions offrir. 	<ul style="list-style-type: none"> ▪ Comprend : <ul style="list-style-type: none"> - Ensemble de toit sport de luxe - Pare-brise en verre rabattable avec ensemble essuie-glace et lave-glace - Portes complètes avec vitres électriques - Lunette arrière verre - Portes arrière complètes - Câble essuie-glace et vitres électriques - Câble d'alimentation pour toit - Ensemble de joints de cabine rigide
Cabine de luxe	Traxter 2022 et ultérieurs (sauf modèles X mr) Traxter MAX 2022 et ultérieurs (sauf modèles X mr)	715007417 715007425
	<ul style="list-style-type: none"> ▪ Fournit au conducteur et au passager la meilleure protection contre les intempéries et le froid, et comportent les accessoires haut de gamme les plus complets que nous puissions offrir. ▪ Pas de système de verrouillage pour les portes. 	<ul style="list-style-type: none"> ▪ Comprend : <ul style="list-style-type: none"> - Ensemble de toit sport de luxe - Pare-brise en verre rabattable avec ensemble essuie-glace et lave-glace - Portes intégrales de luxe avant et panneaux de couleur requis (vendu séparément) - Lunette arrière verre avec panneau coulissant - Câble essuie-glace et vitres électriques - Câble d'alimentation pour toit

Cabines souples

Cabine souple complète

(photo non disponible)

Traxter

Traxter MAX 2018 et antérieurs, Traxter MAX 2021 et ultérieurs (modèles fabriqués après le 18 janvier)

715008063

715008064

Inclus :

- Toit sport
- Pare-brise intégral
- Ultrarésistant
- Portes souples
- Lunette arrière en polycarbonate

Ensembles de cabine – Tableau de référence

	Cabine XT	Cabine rigide transparente	Cabine rigide transparente MAX	Cabine rigide Premium	Cabine rigide Premium (lunette arrière verre avec panneau coulissant)	Cabine rigide Premium MAX	Cabine rigide Premium MAX (lunette arrière verre avec panneau coulissant)	Cabine souple complète	Cabine souple MAX
Ensemble	715006333	715007269	715007270	715008607	715006330	715008608	715006332	715008063	715008064
Pare-brise	715002942	715002942	715002942	715002441	715002441	715002441	715002441	715002432	715002432
Lunette arrière	715007081	715007081	715007081	715007079	715007080	715007079	715007080	715007081	715007081
Toit	De série	715002430	715003038	715002430	715002430	715003038	715003038	715002430	715003038
Portes avant	715006331	715006261	715006261	715006331	715006331	715006331	715006331	715008059	715008059
Portes arrière	-	-	715006262	-	-	715006329	715006329	-	715006318
Autres	710004462 715003094 715003126	715003126	715003583	710004462 715003094 715003126 715008226 715006334	710004462 715003094 715008226 715006334 715003126	710004462 715003094 715008226 715006331 715003583	710004462 715003094 715008226 715006391 715003583	-	-

PARE-BRISE ET RÉTROVISEURS

Pare-brise

Pare-brise rabattable électriquement

Traxter, Traxter MAX

715003885



- Le pare-brise rabattable électriquement est équipé de vérins électriques qui permettent au conducteur de régler l'ouverture à l'aide d'un simple bouton.
- Il est fabriqué en polycarbonate à revêtement dur avec un joint d'étanchéité en caoutchouc sur le pourtour et une partie supérieure teintée.
- Le pare-brise peut être ajusté en cours de route en fonction des conditions changeantes.
- Il peut être entièrement ouvert pour une visibilité et une ventilation optimales, entièrement fermé pour une protection maximale contre les intempéries ou entre les deux en fonction des préférences de protection, de visibilité et de circulation de l'air.
- Compatible avec les toits Can-Am et l'ensemble essuie-glace et lave-glace.
- Non conforme CE.

Pare-brise en verre rabattable

Traxter, Traxter MAX

715002942



- Pare-brise intégral en verre bombé et feuilleté dans un cadre métallique.
- Offre une excellente transparence.
- S'adapte parfaitement contre la cage et protège le conducteur et le passager des intempéries, tout en favorisant une circulation d'air maîtrisée.
- 3 positions possibles : complètement fermé, ¼ ouvert ou complètement ouvert.
- Opération facilitée par les vérins hydrauliques et pivote sur 2 charnières situées en haut du pare-brise.
- Idéal en terrain boueux.
- Peut être utilisé avec l'ensemble d'essuie-glace et lave-glace (715001638).
- Non conforme CE.

Pare-brise en verre rabattable avec ensemble essuie-glace et lave-glace

Traxter, Traxter MAX

715002441



- Pare-brise intégral en verre bombé et feuilleté dans un cadre métallique.
- Offre une excellente transparence.
- S'adapte parfaitement contre la cage et protège le conducteur et le passager des intempéries, tout en favorisant une circulation d'air maîtrisée.
- Le pare-brise rabattable peut être complètement fermé ou complètement ouvert selon vos préférences.
- Idéal en terrain boueux.
- Opération facilitée par les vérins hydrauliques et pivote sur 2 charnières situées en haut du pare-brise.
- Essuie-glace à une vitesse avec distributeur de liquide lave-glace.
- Nécessite des câbles d'essuie-glace et d'alimentation : si équipé du toit sport, les câbles d'alimentation 710004462 et 715003094 sont requis. Si équipé du toit audio, les câbles d'alimentation 715008781 et 715003094 sont requis.
- Non conforme CE.

Ensemble essuie-glace et lave-glace

Traxter, Traxter MAX

715001638



- Un moyen idéal de maintenir votre pare-brise dégagé sous la pluie ou lorsque vous roulez dans la boue et l'eau.
- Comprend un essuie-glace à une vitesse, un distributeur de liquide lave-glace et un support de montage de cadre de pare-brise.
- Doit être utilisé avec le pare-brise en verre (715001303), le pare-brise en verre rabattable (715002942) ou le pare-brise en verre rabattable électriquement (715003885).
- Nécessite des câbles d'essuie-glace et d'alimentation : si équipé du toit sport, les câbles d'alimentation 710004462 et 715003094 sont requis. Si équipé du toit audio, les câbles d'alimentation 715008781 et 715003094 sont requis. Non conforme CE.

Câble essuie-glace et vitres électriques

(photo non disponible)

Traxter, Traxter MAX

715008781

- Requis pour installer le toit audio (715005206 ou 715006879) avec les accessoires suivants : pare-brise en verre rabattable avec essuie-glace et lave-glace (715002441), essuie-glace et lave-glace (715001638), portes avant intégrales avec vitres électriques (715006331), portes arrière intégrales (715006329).

Câble essuie-glace et vitres électriques

(photo non disponible)

Traxter, Traxter MAX

710004462

- Requis pour l'installation des portes intégrales avec vitres électriques (715006331) et/ou de l'ensemble d'essuie-glace et lave-glace (715001638).
- Nécessaire si vous souhaitez assembler votre propre cabine fermée à partir de composants modulaires.

Pare-brise rabattable ultrarésistant

Traxter, Traxter MAX

715002442



- Polycarbonate Makrolon® résistant aux chocs avec revêtement ultrarésistant dans un cadre métallique.
- Offre une excellente clarté optique et une meilleure résistance à l'abrasion.
- S'adapte parfaitement contre la cage et protège le conducteur et le passager des intempéries, tout en favorisant une circulation d'air maîtrisée.
- 3 positions possibles : complètement fermé, ¼ ouvert ou complètement ouvert.
- Opération facilitée par les vérins hydrauliques.
- Idéal en terrain boueux.

Pare-brise verre

Traxter, Traxter MAX

715001303



- Pare-brise intégral en verre bombé et feuilleté dans un cadre métallique.
- S'adapte parfaitement contre la cage et protège le conducteur et le passager des intempéries, tout en offrant une transparence exceptionnelle.
- À utiliser avec l'ensemble essuie-glace et lave-glace (715001638) pour maintenir une visibilité parfaite dans les conditions de conduite difficiles.
- Non conforme CE.

Pare-brise intégral ultrarésistant

Traxter, Traxter MAX

715002432



- Polycarbonate Makrolon® résistant aux chocs avec revêtement ultrarésistant.
- Offre une excellente clarté optique et une meilleure résistance à l'abrasion.
- Protège le conducteur et le passager des intempéries.
- Installation ou retrait rapide et facile sans outil.

Pare-brise intégral

Traxter, Traxter MAX

715002431



- Pare-brise intégral en polycarbonate durable résistant aux chocs.
- Formulé pour ne pas jaunir, craqueler ni fissurer avec une résistance aux UV et une transparence exceptionnelles.
- Protège le conducteur et le passager des intempéries.
- Installation ou retrait rapide et facile sans outil.

Demi-pare-brise

Traxter, Traxter MAX

715002433



- Demi-pare-brise en polycarbonate durable résistant aux chocs.
- Formulé pour ne pas jaunir, craqueler ni fissurer avec une résistance aux UV et une transparence exceptionnelles.
- Protège le conducteur et le passager des intempéries.
- Comporte un rebord à angle inversé pour faire dévier l'air.
- Installation ou retrait rapide et facile sans outil.
- Non compatible avec les portes souples.

Pare-brise ProVent

Traxter, Traxter MAX

715005276



- Pare-brise intégral en polycarbonate à revêtement dur Quantum résistant aux chocs.
- Performances optimales avec cabine complète.
- Événements contrôlables pour gérer la circulation d'air.
- Canalise l'air dans la cabine, désembue le pare-brise, se ferme complètement pour éliminer la circulation d'air.
- Deux événements inférieurs et un événement supérieur (préfiltre installé).
- Offre une excellente clarté optique et une meilleure résistance à l'abrasion.
- Protège le conducteur et le passager des intempéries.
- Installation ou retrait rapide et facile sans outil.
- Non compatible avec les ensembles d'essuie-glace.

Défecteurs d'air latéraux

Traxter, Traxter MAX

715005081



- Défecteurs d'air en polycarbonate transparent fixés de chaque côté de la cage.
 - Non compatible avec les portes intégrales.
 - Vendu par paires.
 - Compatible avec tous les pare-brise.
- Trois positions possibles pour contrôler la circulation d'air dans la cabine lorsqu'un pare-brise intégral est installé :
 1. Déflexion à l'extérieur pour réduire le flux d'air et la turbulence dans la cabine.
 2. Déflexion à l'intérieur pour une plus grande circulation d'air dans la cabine.
 3. Ventilation du pare-brise pour réduire la buée.

Rétroviseurs latéraux

Traxter, Traxter MAX

715008100 • Noir



- Nylon 6/6 noir résistant avec un support en fonte d'aluminium enduit.
 - Le réglage double (horizontal et vertical) conviendra à chaque conducteur.
 - L'optique convexe résulte en un champ de vision optimal.
 - Les pivots à ressort permettent de complètement replier les rétroviseurs.
- S'adaptent avec et sans portes et demi-portes.
 - Vendu par paires.

Rétroviseur latéral

Traxter, Traxter MAX 2020 et ultérieurs

715008101

Traxter, Traxter MAX 2019 et antérieurs

715002459



- Rétroviseur moulé et robuste en aluminium.
 - Reste en place en terrain accidenté.
 - L'articulation sphérique permet un ajustement multi-angle et offre une visibilité remarquable.
- À utiliser avec ou sans toit, pare-brise ou portes.
 - Pour conduite hors route.
 - Convient aux deux côtés.
 - Vendu à l'unité.

Rétroviseur panoramique central

Traxter, Traxter MAX

715003638



- Rétroviseur convexe à grand angle.
- Permet une visibilité accrue.
- Peut être utilisé avec ou sans toit ou pare-brise et avec cabine.

PORTES

Portes intégrales de luxe avant

Traxter, Traxter MAX 2022 et ultérieurs (sauf modèles X mr)

715005214



- Portes haut de gamme en polyéthylène robuste.
- Excellente protection contre les intempéries.
- Faciles à retirer lors des journées chaudes et ensoleillées.
- Espaces de rangement intégrés pratiques.
- La courbure des portes offre encore plus d'espace.
- Charnière arrière à grande ouverture pour faciliter l'entrée et la sortie.
- Les vitres électriques permettent une meilleure ventilation.
- Compatibles avec tous les pare-brise BRP.
- Nécessitent un câble essuie-glace et vitres électriques (710004462), un câble d'alimentation de toit (715003094) et un kit d'étanchéité (715003126).
- Garnitures de porte de couleur requises (vendu séparément).
- Le matériel nécessaire à l'installation des garnitures de porte est inclus.
- Pas de système de verrouillage

Portes intégrales de luxe arrière

Traxter MAX 2022 et ultérieurs (sauf modèles X mr)

715005215



- Portes haut de gamme en polyéthylène robuste.
- Excellente protection contre les intempéries.
- Faciles à retirer lors des journées chaudes et ensoleillées.
- Espaces de rangement intégrés pratiques.
- La courbure des portes offre encore plus d'espace.
- Charnière arrière à grande ouverture pour faciliter l'entrée et la sortie.
- La vitre abaissable offre une meilleure ventilation.
- Nécessitent les portes avant (715005214), le câble essuie-glace et vitres électriques (710004462), le câble d'alimentation (715003094) et le kit d'étanchéité pour toit sport (715003583).
- Garnitures de porte de couleur requises (vendu séparément).
- Le matériel nécessaire à l'installation des garnitures de porte est inclus.
- Pas de système de verrouillage

Demi-portes de luxe avant

Traxter, Traxter MAX 2022 et ultérieurs

715007201



- Portes haut de gamme en polyéthylène robuste, de couleur assortie.
- Conception et finition haute qualité.
- Compactes, avec vide-poches intérieurs.
- Charnière arrière à grande ouverture pour faciliter l'entrée et la sortie.
- Poignées intérieure et extérieure.
- Panneaux d'accentuation de couleur requis (vendu séparément).
- Le matériel nécessaire à l'installation des garnitures de porte est inclus.

Demi-portes de luxe arrière

Traxter MAX 2022 et ultérieurs

715007202



- Portes haut de gamme en polyéthylène robuste, de couleur assortie.
- Conception et finition haute qualité.
- Compactes, avec vide-poches intérieurs.
- Charnière arrière à grande ouverture pour faciliter l'entrée et la sortie.
- Poignées intérieure et extérieure.
- Panneaux d'accentuation de couleur requis (vendu séparément).
- Le matériel nécessaire à l'installation des garnitures de porte est inclus.

Garniture de porte avant

Traxter, Traxter MAX 2022 et ultérieurs



- Personnalisez votre Traxter en ajoutant des panneaux de porte de couleur assortie.

Garniture de porte avant gauche

- 705800818 • Titane liquide
- 705800784 • Gris asphalte
- 705800782 • Camouflage Break-Up Country de Mossy Oak
- 705800810 • Bleu Oxford
- 705800814 • Vert toundra
- 705800812 • Noir éternel

Garniture de porte avant droite

- 705800819 • Titane liquide
- 705800785 • Gris asphalte
- 705800783 • Camouflage Break-Up Country de Mossy Oak
- 705800811 • Bleu Oxford
- 705800815 • Vert toundra
- 705800813 • Noir éternel

Garniture de porte arrière

Traxter MAX 2022 et ultérieurs



- Personnalisez votre Traxter en ajoutant des panneaux de porte de couleur assortie.

Garniture de porte arrière gauche

- 705800832 • Titane liquide
- 705800820 • Gris asphalte
- 705800828 • Camouflage Break-Up Country de Mossy Oak
- 705800822 • Bleu Oxford
- 705800826 • Vert toundra
- 705800824 • Noir éternel

Garniture de porte arrière droite

- 705800833 • Titane liquide
- 705800821 • Gris asphalte
- 705800829 • Camouflage Break-Up Country de Mossy Oak
- 705800823 • Bleu Oxford
- 705800827 • Vert toundra
- 705800825 • Noir éternel

Portes arrière complètes

Traxter MAX fabriqué avant le 18 janvier 2021

715006329



- En polyéthylène haute densité robuste.
- Excellente protection contre les intempéries.
- Faciles à retirer lors des journées chaudes et ensoleillées.
- Portes verrouillables disposant de zones de rangement intégrées pratiques.
- La courbure des portes offre encore plus d'espace. Charnière arrière à grande ouverture pour faciliter l'entrée et la sortie.
- La vitre escamotable offre une meilleure ventilation.
- Nécessite des câbles d'essuie-glace et d'alimentation et un kit d'étanchéité : si équipé du toit sport, les câbles d'alimentation 710004462 et 715003094 ainsi que le kit d'étanchéité 715003126 sont requis. Si équipé du toit audio, les câbles d'alimentation 715008781 et 715003094 ainsi que le kit d'étanchéité 715003126 sont requis.

Portes avant intégrales avec vitres électriques

Traxter et Traxter MAX fabriqué avant le 18 janvier 2021

715006331



- En polyéthylène haute densité robuste.
- Excellente protection contre les intempéries.
- Faciles à retirer lors des journées chaudes et ensoleillées.
- Portes verrouillables disposant de zones de rangement intégrées pratiques.
- La courbure des portes offre encore plus d'espace. Charnière arrière à grande ouverture pour faciliter l'entrée et la sortie.
- Les vitres électriques permettent une meilleure ventilation.
- Compatibles avec tous les pare-brise BRP.
- Nécessite des câbles d'essuie-glace et d'alimentation et un kit d'étanchéité : si équipé du toit sport, les câbles d'alimentation 710004462 et 715003094 ainsi que le kit d'étanchéité 715003126 sont requis. Si équipé du toit audio, les câbles d'alimentation 715008781 et 715003094 ainsi que le kit d'étanchéité 715003126 sont requis.

Demi-portes

Traxter (2 portes)

715006314

Traxter MAX (4 portes)

715006318



- Demi-portes en plastique.
- Cadre métallique pour un ajustement, une finition et une rigidité améliorés.
- Charnière arrière à grande ouverture pour faciliter l'entrée et la sortie.
- Poches et protections intérieures.

Portes souples

Traxter (2 portes)

715008059

Traxter MAX 2018 et antérieurs, Traxter MAX 2021 et ultérieurs (modèles fabriqués après le 18 janvier)

715006318



- Bestop a conçu des portes souples pour le Can-Am Traxter.
- Ces portes souples résistant aux intempéries renforcées d'un cadre en acier offrent une bonne protection.
- En toile robuste et résistant aux UV pour une excellente résistance à la déchirure et à l'abrasion.
- Charnière arrière à grande ouverture pour faciliter l'entrée et la sortie.
- Fenêtres avec fermeture à glissière fabriquées en vinyle laminé poli pour une meilleure ventilation.
- Faciles à retirer lors des journées chaudes et ensoleillées.
- Compatibles avec toits et rétroviseurs.
- L'ensemble d'installation pour portes souples (715006238 / 2 pour MAX) est requis pour l'installation des portes 2019 et antérieures sur les modèles Traxter 2020.

Portes rigides transparentes avant

Traxter (toutes les années modèles), Traxter MAX 2022 et ultérieurs (sauf modèles X mr)

715006261



- Les portes à châssis en acier robustes et compactes offrent un champ de vision solide mais ouvert.
- Le panneau inférieur transparent en polycarbonate à revêtement renforcé optimise la visibilité autour de votre véhicule.
- Partie supérieure composée de deux vitres coulissantes en verre trempé pour une circulation d'air et une polyvalence inégalées.
- Conformes aux normes CE et ROHVA pour une sécurité optimale, ce qui vous permet de retirer la barre de protection latérale de série pour augmenter l'espace de la cabine.
- Le pourtour étanche permet d'améliorer le confort du conducteur par tous les temps.
- Portes verrouillables pour plus de sérénité.

Portes rigides transparentes arrière

Traxter MAX 2022 et ultérieurs (sauf modèles X mr)

715006262



- Les portes à châssis en acier robustes et compactes offrent un champ de vision solide mais ouvert.
- Le panneau inférieur transparent en polycarbonate à revêtement renforcé optimise la visibilité autour de votre véhicule.
- Partie supérieure composée de deux vitres coulissantes en verre trempé pour une circulation d'air et une polyvalence inégalées.
- Conformes aux normes CE et ROHVA pour une sécurité optimale, ce qui vous permet de retirer la barre de protection latérale de série pour augmenter l'espace de la cabine.
- Le pourtour étanche permet d'améliorer le confort du conducteur par tous les temps.
- Portes verrouillables pour plus de sérénité.

PROTECTION CONTRE LE VENT ARRIÈRE

Lunette arrière verre avec panneau coulissant

Traxter, Traxter MAX (sauf modèles X mr)

715007080



- En verre trempé à haute résistance.
- Idéale pour prévenir le refoulement de la poussière ou de la pluie dans les environnements difficiles.
- Panneau coulissant pour une meilleure ventilation.
- Facile et rapide à installer.
- Toit sport (715002430 ou 715003038) requis pour l'installation.
- Non compatible avec l'ensemble de prise d'air surélevée.

Lunette arrière verre

Traxter, Traxter MAX (sauf modèles X mr)

715007079



- En verre trempé à haute résistance.
- Idéale pour prévenir le refoulement de la poussière ou de la pluie dans les environnements difficiles.
- Facile et rapide à installer.
- Toit sport (715002430 ou 715003038) requis pour l'installation.
- Non compatible avec l'ensemble de prise d'air surélevée.

Lunette arrière en polycarbonate

Traxter, Traxter MAX (sauf modèles X mr)

715007081



- Fenêtre en polycarbonate résistant aux chocs.
- Idéale pour prévenir le refoulement de la poussière ou de la pluie dans les environnements difficiles.
- Facile et rapide à installer.
- Toit sport (715002430 ou 715003038) requis pour l'installation.
- Non compatible avec l'ensemble de prise d'air surélevée.

Écran anti-vent arrière

Traxter, Traxter MAX

715002851



- Filet arrière complet réduisant le refoulement d'air causé par le pare-brise pour plus de confort dans la cabine.
- S'installe rapidement et facilement sur la cage de protection.
- Logo Can-Am blanc situé dans la partie supérieure pour maintenir une bonne visibilité.

Lunette arrière souple

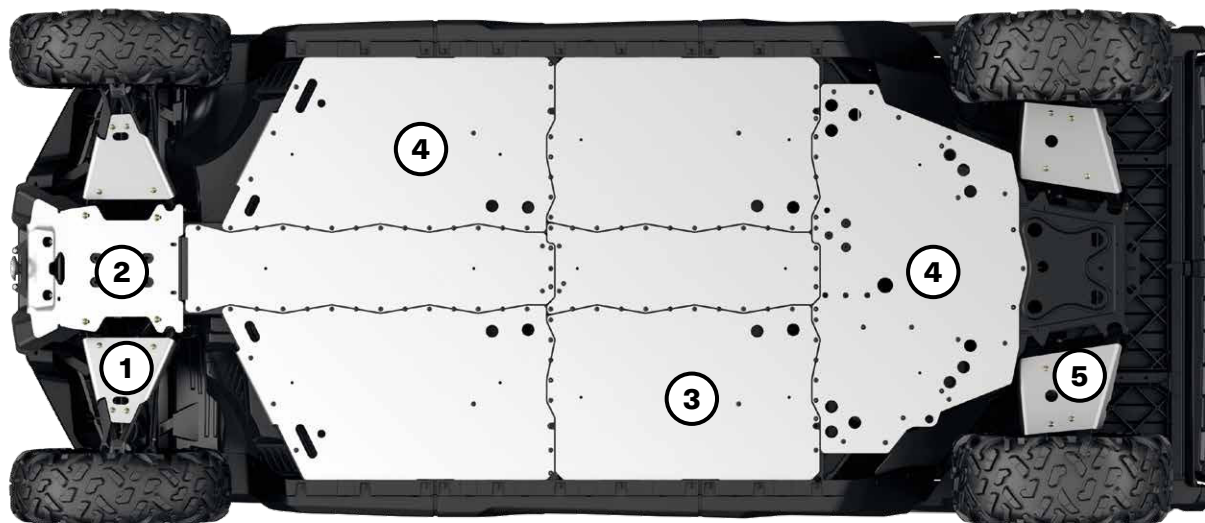
Traxter, Traxter MAX

715003249



- Lunette souple en vinyle transparent.
- Résiste au craquelage à froid jusqu'à -20 °C.
- Empêche le refoulement d'air causé par le pare-brise ou le refoulement de la poussière ou de la pluie pour plus de confort en cabine.
- S'installe rapidement et facilement sur la cage de protection.
- Logo Can-Am blanc situé dans la partie supérieure pour maintenir une bonne visibilité.

PLAQUES DE PROTECTION EN ALUMINIUM



Pour une durabilité et une résistance absolues, toutes nos plaques de protection en aluminium sont en aluminium 5052 H32 haute résistance de 4,5 mm d'épaisseur.

- Durabilité absolue
- Haute résistance

TRAXTER, TRAXTER MAX

	2019 et antérieurs		2020 et ultérieurs		
Offrez à votre Traxter l'ensemble de protection complet ou n'achetez que certains éléments	Base, DPS, XT, XT-P, XT Cab 2017 et antérieurs et Hunting Edition	XT Cab 2018-2019, Lone Star Edition et X mr	62" Base, DPS (HD5 et HD8), DPS (HD10 cat. T 2020), XT (HD8), PRO cat. T 2020 (HD8, HD10), XU (HD7 cat. T)	64" PRO DPS, PRO XU, DPS (HD10 sauf cat. T 2020), XT (HD10), XT-P, XU (HD10 cat. T) 2021 et ultérieurs, XU (HD9 cat. T)	67" XT Cab, Hunting Edition, Lone Star Edition, Limited et X mr
	Ensemble de protection complet				
Ensemble de plaques de protection en aluminium	715003711 (sauf MAX)	715006977 (3 places)	715006694 (sauf MAX)	715006696 (3 places et 6x6)	715006979 (3 places 2020 à 2021 uniquement)
	715003712 (MAX uniquement)	715006978 (MAX)	715006695 (MAX uniquement)	715006697 (MAX ET PRO)	715006980 (MAX 2020 à 2021 uniquement)
Plaques de protection en aluminium individuelles					
① Protecteurs de bras triangulaires avant <ul style="list-style-type: none"> • Protection supplémentaire du dessous du véhicule, notamment le mécanisme de direction et la suspension (bras triangulaire). • Vendu par paires. • Non compatible avec les systèmes de chenilles Apache. 	715008274	715006975	715008274	715008275	715008275 (2022 et ultérieurs) 715006975 (2020 à 2021 uniquement)
② Plaque de protection avant <ul style="list-style-type: none"> • Protège le dessous de votre véhicule à l'avant lorsque vous roulez sur terrain accidenté. • Améliore le style de l'avant de votre véhicule. 	715002447	715002447	715002447	715002447	715002447
③ Plaque de protection centrale <p>L'ensemble de plaques de protection centrales comprend les plaques centrales et latérales.</p> <ul style="list-style-type: none"> • Protection ultradurable du dessous du véhicule. • Facilite les travaux sur les terrains plus accidentés. • Doit être utilisé avec l'ensemble de plaques de protection. 	715003467 (MAX uniquement)	715003467 (MAX uniquement)	715003467 (MAX uniquement)	715003467 (MAX uniquement)	715003467 (MAX uniquement)
④ Ensemble de plaques de protection <ul style="list-style-type: none"> • Protection ultradurable du dessous du véhicule. • Facilite les travaux sur les terrains plus accidentés. • L'ensemble comprend les plaques centrales, latérales et arrière. 	715002446	715002446	715007982	715007982	715007982
⑤ Protecteurs de bras triangulaires arrière <ul style="list-style-type: none"> • Protection supplémentaire de la suspension sous votre véhicule (bras triangulaire). • Vendu par paires. • Non compatible avec les systèmes de chenilles Apache. 	715002445	715006976	715002445	715004388	715004388 (2022 et ultérieurs) 715006976 (2020 à 2021 uniquement)

PARE-CHOCS ET PROTECTIONS

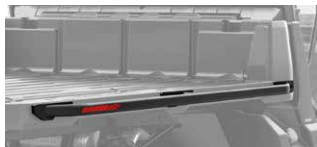
Pare-chocs

Pare-chocs avant	Traxter, Traxter MAX (2019 et antérieurs) Traxter, Traxter MAX (2020 et ultérieurs)	715002418 715005754
	<ul style="list-style-type: none"> • Tubes en acier de 3,8 cm de diamètre robustes. • Procure une protection accrue. • Revêtement anticorrosion intérieur et extérieur avec une peinture finition poudre durable. 	<ul style="list-style-type: none"> • Points de fixation intégrés pour l'éclairage. • Requis pour installer les plaques pour pare-chocs avant Xtreme, le porte-bagages avant et les protecteurs de coins avant.
Plaques pour pare-chocs avant Xtreme	Traxter, Traxter MAX (2019 et antérieurs) [†] Traxter, Traxter MAX (2020 et ultérieurs) [‡]	715003005 715005777
	<ul style="list-style-type: none"> • En acier épais haute résistance avec des tampons en caoutchouc pour une protection accrue. • Revêtement anticorrosion intérieur et extérieur avec une peinture finition poudre durable. • Procurent une protection supplémentaire à l'avant. • Non compatible avec les véhicules de catégorie T. <p>[†] Nécessite le pare-chocs avant (715002418) pour l'installation. [‡] Nécessite le pare-chocs avant (715005754) pour l'installation.</p>	
Protecteurs de coins avant	Traxter, Traxter MAX (2019 et antérieurs) [†] Traxter, Traxter MAX (2020 et ultérieurs) [‡]	715002833 715005774
	<ul style="list-style-type: none"> • Tubes en acier de 3,2 cm de diamètre robustes. • Protection accrue des coins à l'avant. • Revêtement anticorrosion intérieur et extérieur avec une peinture finition poudre durable. • Vendu par paires. <p>[†] Nécessite le pare-chocs avant (715002418) pour l'installation. [‡] Nécessite le pare-chocs avant (715005754) pour l'installation.</p>	
Pare-chocs avant Rancher	Traxter, Traxter MAX	715005410
	<ul style="list-style-type: none"> • La protection avant basse et les plaques vous permettent d'utiliser votre véhicule pour diriger des troupeaux d'animaux tout en protégeant à la fois le véhicule et les animaux. • La partie avant plate facilite le travail pour guider doucement les troupeaux ou pousser des objets légers comme par exemple pour fermer une clôture. • Façade étendue qui offre une protection supplémentaire à vos phares avant et votre radiateur. • Revêtement anticorrosion intérieur et extérieur avec une peinture finition poudre durable. 	<u>Traxter, Traxter MAX (2020 et ultérieurs)</u> <ul style="list-style-type: none"> • Angle d'approche amélioré. • Compatible avec le porte-bagages avant, les chasse-neige, les ensembles de pneus et chenilles et les treuils. • Non compatible avec les véhicules de catégorie T.
Pare-chocs avant XT	Traxter, Traxter MAX (2019 et antérieurs)	715004407
	<ul style="list-style-type: none"> • Tubes en acier de 3,8 cm de diamètre pour une protection minimale. • Revêtement anticorrosion intérieur et extérieur avec une peinture finition poudre durable. • Compatible avec l'ensemble d'éclairage. 	<ul style="list-style-type: none"> • De série sur les modèles XT et XT Cab 2018 et 2019. • Non compatible avec les plaques pour pare-chocs avant Xtreme, les protecteurs de coins avant ou le porte-bagages avant LinQ.
Pare-chocs avant X mr	Traxter, Traxter MAX	715006143 • Noir
	<ul style="list-style-type: none"> • Tubes en acier de 3,8 cm de diamètre robustes. • Revêtement anticorrosion intérieur et extérieur avec finition durable. • Renforce la protection de la carrosserie à l'avant. • Plaque de support pour treuil intégrée pour positionner le treuil plus haut et y avoir plus facilement accès dans des conditions boueuses ou pour les éclairages auxiliaires. 	<ul style="list-style-type: none"> • Comprend un crochet de remorquage avant. • De série sur les modèles X mr. • Treuil vendu séparément.

Protections et rails d'arrimage pour plateforme de chargement

Modèles Traxter 6x6 et PRO

715005415



- Tubes en acier de 3,8 cm de diamètre robustes.
- Excellente protection de la boîte de chargement et points de fixation pour sécuriser les chargements de grande taille.
- Revêtement anticorrosion avec une peinture finition poudre durable.
- Conçus pour rester en place même lorsque les parois latérales de la boîte de chargement sont retirées.

Pare-chocs arrière

Traxter, Traxter MAX

715008109



- En acier robuste de 3,8 cm de diamètre et conception tubulaire intégrée.
- Protection accrue de la boîte arrière et du coin inférieur de la boîte tout en permettant un fonctionnement normal du hayon.
- Revêtement anticorrosion intérieur et extérieur avec une peinture finition poudre durable.
- Requis pour installer le protecteur latéral arrière (715003055).

Adaptateur pour pare-chocs arrière

(photo non disponible)

Modèles Traxter 6x6 et PRO

715006060

- Requis pour installer le pare-chocs arrière sur les modèles Traxter avec boîte longue.

Protecteurs latéraux arrière

Traxter, Traxter MAX (sauf 6x6 et PRO)

715003055



- Tubes en acier de 3,8 cm de diamètre robustes.
- Protection fiable de la boîte de chargement.
- Revêtement anticorrosion intérieur et extérieur avec une peinture finition poudre durable.
- Compatibles avec les protecteurs d'aile.
- Brosse intégrée et déflecteur évitant les branches plus basses.
- Le pare-chocs arrière est requis pour l'installation.
- Vendu par paires.

Protecteurs latéraux

Protecteurs latéraux avant

Traxter, Traxter MAX

715003450



- Tubes en acier de 3,2 cm de diamètre robustes.
- Protection latérale avant pour les travaux d'agriculture, d'élevage et de foresterie.
- Protection complète de la carrosserie à l'avant.
- Revêtement anticorrosion intérieur et extérieur avec une peinture finition poudre durable.
- Vendu par paires.
- L'installation nécessite le pare-chocs avant (715002418 ou 715005754) avec les protecteurs de coins avant (715002833 ou 715005774) et le garde-roche (715002569 ou 715003040 pour les modèles MAX).

Protecteurs latéraux Rancher avant

Traxter, Traxter MAX

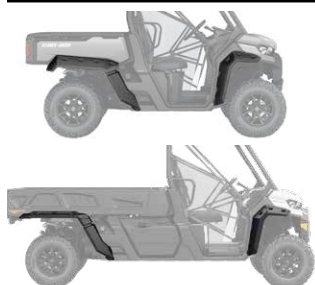
715003617



- Tubes en acier de 3,2 cm de diamètre robustes.
- Protection latérale avant pour les travaux d'agriculture, d'élevage et de foresterie.
- Protection complète de la carrosserie à l'avant.
- Revêtement anticorrosion intérieur et extérieur avec une peinture finition poudre durable.
- Vendu par paires.
- L'installation nécessite le pare-chocs Rancher et les garde-roche.

Protecteurs d'aile

Protecteurs d'aile	Traxter (sauf 6x6 et PRO), Traxter MAX	715006821
	Traxter 6x6	715005409
	Traxter PRO	715006001



- En polypropylène moulé par injection robuste.
- Parfaits pour maintenir la boue et les débris à l'extérieur du véhicule.
- L'ensemble comprend les extensions avant et arrière ainsi que les éléments de fixation.
- Convient parfaitement aux véhicules équipés de chenilles.

Protecteurs d'aile sport

Traxter (sauf 6x6 et PRO), Traxter MAX	715003898
--	------------------



- Protecteurs d'aile profilés juste de la bonne taille pour réduire les projections de boue et de débris des pneus.
- En polypropylène moulé par injection robuste.
- L'ensemble comprend les extensions avant et arrière ainsi que les éléments de fixation.

Garde-roche

Garde-roche	Traxter	<ul style="list-style-type: none"> ■ 715006671 • Noir ■ 715006675 • Vert Manta ■ 715006672 • Rouge ■ 715006673 • Jaune
	Traxter	
	Traxter MAX, Traxter PRO	■ 715006721 • Noir



- Garde-roche ultrarésistants en aluminium peint de 5 mm avec marchepied intégré pour faciliter l'accès à la boîte de chargement.
- Protège les côtés et le dessous du véhicule contre les gros obstacles.
- Une protection rapprochée pour un meilleur dégagement des obstacles.
- Non compatible avec d'autres garde-roche.
- Vendu par paires.
- De série sur les modèles Traxter X mr, Traxter MAX X mr et Traxter XT-P.

Garde-roche

Traxter, Traxter 6x6	715002569
Traxter MAX, Traxter PRO	715003040



- Protège les côtés et le dessous du véhicule contre les gros obstacles.
- Composé de tubes en acier robustes de 3,8 cm de diamètre.
- Revêtement anticorrosion intérieur et extérieur avec une peinture finition poudre durable.
- Marchepied intégré pour faciliter l'accès à la boîte de chargement.
- Vendu par paires.

Garde-boue

Garde-boue	Traxter, Traxter MAX	715003041
-------------------	----------------------	------------------



- Gardent la boue et les débris hors de l'espace de chargement tout en protégeant la remorque ou les véhicules derrière vous.
- Apportent une touche esthétique à votre véhicule.
- En caoutchouc EPDM.
- Le pare-chocs arrière est requis pour l'installation.
- Vendu par paires.

S3 pour Can-Am

Pare-chocs avant S3 pour treuil

Traxter, Traxter MAX (2019 et antérieurs)

■ 715003779 • Noir



- Composé de tubes en acier de 3,8 cm de diamètre recouverts d'une peinture finition poudre durable.
- Spécifiquement conçu pour les amateurs de conduite dans la boue.
- Plaques de fixation intégrées convenant à tous les treuils.
- Permet une position plus élevée du treuil pour éviter que le treuil ne soit plongé dans la boue.
- Protection accrue de la carrosserie.
- Non compatible avec le porte-bagages avant LinQ, l'ensemble de fixation pour treuil amovible, l'extension de châssis de poussée de pelle Super-Duty et la poulie pour pelle.
- Logo « S3 for Can-Am ».
- Treuil non inclus.
- Non compatible avec les véhicules de catégorie T.

Faisceau électrique de treuil arrière

(photo non disponible)

Traxter, Traxter MAX (2019 et antérieurs)

715004233

- Requis pour l'installation d'un treuil sur le pare-chocs arrière S3 pour treuil.
- Compatible avec la gamme complète de treuils Traxter.

Marchepied tubulaire S3

Traxter, Traxter 6x6

■ 715005094 • Jaune soleil



- Composé de tubes en acier de 3,8 cm de diamètre recouverts d'une peinture finition poudre durable.
- Spécifiquement conçu pour les amateurs de conduite dans la boue.
- Protège les côtés inférieurs du véhicule sans affecter la garde au sol.
- Marchepied intégré facilitant l'accès au véhicule.
- Non compatible avec les protecteurs latéraux avant, les protecteurs latéraux Rancher avant et le système de chenilles Apache 360 LT.
- Logo « S3 for Can-Am ».

LINQ : FACILITÉ D'INSTALLATION ET D'ENLÈVEMENT

ACCESSOIRES LINQ TRAXTER

Emplacement et exigences de montage

<ul style="list-style-type: none"> • Aucun outil nécessaire : Installez et retirez rapidement les accessoires à la main • Équipez votre Can-Am pour des tâches spécialisées en un rien de temps • Système de fixation robuste qui résiste aux terrains les plus accidentés 	Plateforme de chargement (boîte longue LinQ)	Porte-bagages LinQ 715006140	Porte-bagages de toit Adventure 715003870 / 715004391
Accessoires LinQ avec base 16" <ul style="list-style-type: none"> • Fixations LinQ montées à 16" de distance, de centre à centre. • Capacité de chargement inférieure à celle du LinQ avec accessoires de base de 36". • Peuvent être utilisés sur les quads et SSV Can-Am, les Can-Am Spyder et Ryker, les motomarines Sea-Doo et les motoneiges Ski-Doo. 			
Glacière LinQ 16 l 295100698 • Gris 219400964 • Noir	Ensemble d'installation de base LinQ 715008125	Ensemble d'installation de base LinQ 715008125	Incompatibilité
Ensemble d'outils LinQ 715006829		Aucune autre exigence	Aucune autre exigence
Boîte à outils LinQ 715008111			
Sac LinQ SR 21 l 860202449			
Sac de sport LinQ 17 l 860202447			
Boîte modulaire LinQ 715005494 • (10 l) 715007112 • (20 l) 715006830 • (30 l)			
Sac repliable LinQ 715008110	Incompatibilité		
Accessoires LinQ avec base 36" <ul style="list-style-type: none"> • Montage sur les porte-bagages LinQ souvent utilisés par les véhicules Can-Am On-Road. • Capacité de chargement supérieure à celle du LinQ avec accessoires de base de 16". • L'utilisation est limitée aux véhicules Can-Am ORV. 			
Boîte de chargement LinQ 45 l 715003879	Incompatibilité	Aucune autre exigence	Aucune autre exigence
Coffre arrière LinQ 86 l 715008749			
Boîte de rangement audio LinQ 43 l 715003018			
Glacière rigide LinQ 30 l 715004778 • Noir 715004698 • Gris			Incompatibilité
Sac de rangement LinQ Premium par OGIO† 715002923 • Noir			Aucune autre exigence
Panier robuste LinQ 715001215			
Panier bas profil LinQ 715004282			
Supports LinQ			
Pinces à cliquet LinQ 715005340	Aucune autre exigence	Aucune autre exigence	Installation latérale Adaptateurs LinQ 715003058
Porte-outils LinQ 715007358			

Accessoires LinQ avec base 16''

Boîte modulaire LinQ

Traxter, Traxter MAX

715005494 • (10 l)

715007112 • (20 l)

715006830 • (30 l)



- Il est possible d'empiler d'autres boîtes modulaires pour toujours avoir le bon équipement à portée de main.
- Ayez toujours la boîte de la bonne taille.
- S'installe sur n'importe quelle base LinQ d'une largeur de 16".
- Cf. tableau pour l'emplacement et les exigences de montage.

Enveloppe thermique pour boîte modulaire LinQ (10 l)

Traxter, Traxter MAX

219401110



- Doublure isolée.
- S'adapte très bien dans la boîte modulaire LinQ (10 litres).
- Peut contenir cinq canettes de 473 ml ou six canettes de 355 ml.

Boîte à outils LinQ

Traxter, Traxter MAX

715008111



- Construction haute précision en polyéthylène haute densité injecté procurant rigidité et durabilité.
- Capacité maximale de 19 litres.
- Couvercle verrouillable, scellé et résistant aux intempéries.
- Se fixe et s'enlève en quelques secondes sans outil.
- Tous les avantages du système LinQ : simple, rapide et sûr.
- Cf. tableau pour l'emplacement et les exigences de montage.

Ensemble d'outils LinQ

Traxter, Traxter MAX

715006829



- Inclut :
 - Pince coupante
 - Pince à bec de canard
 - Pince étau
 - Manche de clé à cliquet 3/8"
 - Rallonge de clé à cliquet 6"
 - Emplacement de stockage de la courroie CVT (courroie non incluse).
- Douille longue 19 mm 3/8" - 6 pièces
- Douille 18 mm 3/8"
- Douille longue 17 mm 3/8" - 6 pièces
- Douille 15 mm 3/8"
- Douille 13 mm 3/8"
- Douille 10 mm 3/8"
- Douille 8 mm 3/8"
- Clé mixte 19 mm
- Clé mixte 18 mm
- Clé mixte 15 mm
- Clé mixte 13 mm
- Clé mixte 10 mm
- Clé mixte 8 mm
- Clé Torx[®] T40 3/8"
- Clé Torx T30 3/8"
- Clé Torx T20 3/8"
- Barre de déblocage 3/8"
- Cf. tableau pour l'emplacement et les exigences de montage.

Boîte isotherme LinQ 16 l

Traxter, Traxter MAX

■ 219400964 • Noir

■ 295100698 • Gris



- Tous les avantages du système LinQ : simple, rapide et sûr.
- Fabrication par rotomoulage pour une rigidité et une durabilité exceptionnelles.
- Isolation de qualité en mousse pour une conservation optimale de la glace.
- Utilise le système de montage LinQ (brevets américains 8777531 et 8875830).
- Se fixe et s'enlève en quelques secondes sans outil.
- Cf. tableau pour l'emplacement et les exigences de montage.

Sac LinQ SR 21 l

Traxter, Traxter MAX

860202449



- Sac extensible semi-rigide.
- Capacité de 21 litres.
- Cf. tableau pour l'emplacement et les exigences de montage.

Sac de sport LinQ 17 l

Traxter, Traxter MAX

860202447



- Capacité de 17 l.
- Fond rigide, partie supérieure semi-rigide.
- Cf. tableau pour l'emplacement et les exigences de montage.

Sac repliable LinQ

Traxter, Traxter MAX

715008110



- Sac parfaitement étanche, dont la partie supérieure se replie, où vous pourrez ranger et mettre vos affaires à l'abri.
- Monté sur LinQ à l'aide d'une base en plastique rigide robuste.
- Solution de stockage haute capacité (40 l).
- Doublure du fond du sac en mousse pour mieux protéger votre équipement.
- Poignée intégrée pour faciliter le transport.
- Sea-Doo : matériel LinQ marinisé pour une utilisation en eau salée.
- Cf. tableau pour l'emplacement et les exigences de montage.

Accessoires LinQ avec base 36"

Boîte de chargement LinQ 45 l

Traxter, Traxter MAX

715003879



- Maintient fermement le chargement lors de la conduite.
- Cf. tableau pour l'emplacement et les exigences de montage.

Coffre arrière LinQ 86 l

Traxter, Traxter MAX

715008749



- Verrouillable et résistant aux intempéries.
- Maintient fermement le chargement lors de la conduite.
- Cf. tableau pour l'emplacement et les exigences de montage.

Boîte de rangement audio LinQ 43 l

Traxter, Traxter MAX

715003018



- Solution abordable et rapide pour emporter votre musique et du matériel supplémentaire lors de votre prochaine sortie. L'installation à l'arrière n'empiète pas sur l'espace de la cabine et permet l'écoute de votre musique préférée lorsque vous roulez à vitesse moyenne.
- S'installe/s'enlève facilement pour transporter vos objets en toute sécurité.
- Le récepteur Bluetooth et les haut-parleurs de 16,5 cm sont judicieusement intégrés dans le couvercle.
- La fonction d'arrêt automatique protège votre batterie en désactivant le système après 10 minutes d'inactivité.
- Panneau de commande rétro-éclairé idéal pour la conduite de nuit.
- Haut-parleurs résistants à l'eau.
- Cf. tableau pour l'emplacement et les exigences de montage.

Glacière rigide LinQ 30 l

Traxter, Traxter MAX

■ 715004698 • Gris
■ 715004778 • Noir



- S'installe sans modification du véhicule.
- La construction par rotomoulage offre une rigidité et une durabilité exceptionnelles.
- Isolation de qualité en mousse pour une conservation optimale de la glace.
- Compartiment intégré et complètement amovible qui protège les aliments.
- Attaches en caoutchouc gardant le couvercle solidement fermé.
- Résistant aux intempéries.
- Bouchon de vidange pratique.
- Cf. tableau pour l'emplacement et les exigences de montage.

Sac de rangement LinQ Premium par OGIO

Traxter, Traxter MAX

■ 715002923 • Noir



- Sac de rangement semi-rigide d'un volume de 65 litres idéal pour transporter tout ce qu'il vous faut.
- Fermeture avec élastique et boucle, un joint en caoutchouc empêchant la poussière de pénétrer dans le sac.
- Rabat en trois sections qui permet un accès partiel ou total au contenu du sac.
- Séparations internes pour une organisation optimale du contenu.
- Cf. tableau pour l'emplacement et les exigences de montage.

Panier robuste LinQ

Traxter, Traxter MAX

715001215



- Fabriqué en acier faiblement allié à haute résistance.
- Cf. tableau pour l'emplacement et les exigences de montage.

Panier bas profil LinQ

Traxter, Traxter MAX

715004282



- Panier ouvert à profil bas qui augmente l'espace de chargement.
- Parfait pour un accès facile aux outils, cordes, accessoires de treuil et de pelle.
- Plusieurs points de fixation pour tendeurs et dispositifs d'arrimage.
- En polypropylène injecté résistant aux chocs.
- Cf. tableau pour l'emplacement et les exigences de montage.

Rallonge de hayon LinQ

Traxter, Traxter MAX (sauf modèles 6x6 et PRO)

715002464

Traxter 6x6 et PRO

715005412



- Augmente la capacité de chargement à l'arrière lorsque le hayon est ouvert.
- La barrière en tubes d'acier se fixe par dessus les parois de la plateforme à l'aide du système LinQ facile et sans outil.
- Peut servir de séparateur à différents endroits de la plateforme tout en empêchant les charges plus grosses de basculer.
- Installée à l'envers à l'avant, elle sert de mini-protecteur de cage qui se range facilement tout en offrant une protection supplémentaire pour la cabine.
- Revêtement anticorrosion avec une peinture finition poudre durable.
- Non compatible avec les lunettes arrière rigides sur les Traxter MAX fabriqués avant janvier 2021.

Support pour roue de secours LinQ

Traxter (sauf modèles 6x6 et PRO), Traxter MAX

715003448



- Porte-roue de secours pour boîte de chargement.
- En acier résistant.
- Revêtement anticorrosion intérieur et extérieur avec une peinture finition poudre durable.
- Se fixe par dessus les parois de la plateforme à l'aide du système LinQ facile et sans outil.
- Compatible avec la rallonge de boîte de chargement.
- Utilise le modèle de boulon de roue standard de BRP pour la fixation du pneu (écrous fournis).
- Conçu pour les pneus BRP jusqu'à 28" de diamètre (pneus non inclus).
- Possibilité d'ajuster la position facilement et rapidement grâce au système LinQ.

Porte-bagages LinQ

Traxter, Traxter MAX

715006140



- Porte-bagages en acier durable et résistant.
- Installation facile sans outil grâce au système LinQ.
- Permet l'installation des accessoires LinQ.
- Deux porte-bagages peuvent être installés en même temps.
- Permet plusieurs niveaux de rangement sur la plateforme de chargement, accueille un seau de 19 litres.
- Maintient les charges en place.
- Plusieurs points de fixation pour tendeurs et dispositifs d'arrimage.
- L'ensemble comprend la base LinQ.
- Augmente l'espace utile dans la boîte de chargement.
- Élargit les options de chargement du véhicule.

Porte-bagages avant LinQ

Traxter, Traxter MAX

715006064



- Porte-bagages avant d'allure robuste qui se fixe sur le dessus du capot du véhicule et fournit une protection supplémentaire.
- Tubes en acier de 3,2 cm de diamètre robustes.
- Revêtement anticorrosion intérieur et extérieur avec une peinture finition poudre durable.
- Configuration rabattable qui permet un accès facile pour l'entretien.
- Permet l'installation d'accessoires LinQ (en particulier pour une utilisation avec le panier bas profil LinQ [715004282]).
- L'ensemble comprend la base LinQ.
- Plusieurs points de fixation pour tendeurs et dispositifs d'arrimage.
- Nécessite le pare-chocs Rancher (715005410) ou le pare-chocs avant (715002418 ou 715005754) pour l'installation.
- L'endroit idéal pour ranger vos outils lorsque vous travaillez dehors.
- Permet l'installation du panier bas profil LinQ.

Supports LinQ

Porte-outils LinQ

Traxter, Traxter MAX

715007358



- Porte-outils ultrapolyvalent.
- Le loquet pivotant pratique permet de ranger les outils dans n'importe quelle direction.
- Convient pour une installation sur les parois de chargement, le protecteur de cage de luxe, la rallonge de boîte de chargement, le porte-bagages de toit Adventure et le porte-bagages LinQ Loadout.
- Si le porte-outils est monté sur le protecteur de cage de luxe ou la rallonge de boîte de chargement, l'adaptateur LinQ est requis pour l'installation.
- Vendu par paires.

Pinces à cliquet LinQ

Traxter, Traxter MAX

715005340



- Pinces durables et flexibles procurant une fixation sur mesure pour tous vos objets de 2,5 cm à 10 cm de diamètre.
- Parfaites pour le transport d'arcs, de cannes à pêche, de râtaux ou d'autres outils agricoles.
- Un bouton de détachement rapide ouvre rapidement la pince.
- Système robuste, conçu pour les aventures les plus extrêmes.
- Le transport des outils n'aura jamais été aussi simple avec le système LinQ combiné aux pinces à cliquet.
- Orientation de 360°.
- Vendu par paires.

Montage LinQ

Adaptateur LinQ

Traxter, Traxter MAX

715003058



- Permet l'installation du porte-outils LinQ sur la rallonge de boîte de chargement ou le protecteur de cage de luxe.
- Vendu par 4.

Verrouillage LinQ

Traxter, Traxter MAX

860201968



- Un moyen simple de verrouiller en toute sécurité la plupart des accessoires LinQ.
- Un cache protège la serrure des intempéries.
- Résiste à l'oxydation.
- 1 unité par paquet, 2 clés incluses.
- Non compatible avec la glacière 16 litres LinQ, la boîte à outils LinQ, le porte-outils LinQ ou les pinces à cliquet LinQ.

Ensemble d'installation de base LinQ

Traxter, Traxter MAX

715008125



- Attache de fixation unique adaptée à tous les accessoires LinQ.
- Inclus : 2 bases de chargement LinQ et matériel.

Pièce de rechange LinQ

Traxter, Traxter MAX

715001707



- Attache de fixation unique adaptée à tous les accessoires LinQ.
- Aucun outil nécessaire pour installer et désinstaller.
- Vendu par paires.

SACS ET RANGEMENT

Porte-bagages Loadout

Traxter, Traxter MAX

715005447



- LinQ a installé un porte-bagages polyvalent qui crée un deuxième niveau de stockage.
- Hauteur réglable entre la moitié de la hauteur de la cabine et le bord du toit.
- Le panier modulaire s'adapte à différents chargements, avec des panneaux avant et arrière pliants.
- Plusieurs trous et crochets pour suspendre des objets à l'intérieur et à l'extérieur du support.
- Le panier peut contenir plusieurs positions LinQ.
- Il suffit de l'associer au filet de rangement pour créer un rangement suspendu sous le panier pour plus d'espace.
- Deux porte-bagages peuvent être installés sur le Traxter Pro et le Traxter 6x6.

Ensemble pour boîte de rangement

Traxter, Traxter MAX

715005449



- Support polyvalent pouvant accueillir une boîte de rangement standard.
- Le support entièrement réglable peut être placé pour maintenir les boîtes dans 3 positions : protecteur de cage, le long de la paroi intérieure ou le long de la paroi extérieure.
- Comprend une boîte de rangement Can-Am.
- Le panneau de renforcement de la boîte de rangement est recommandé pour une utilisation le long de la paroi extérieure.

Boîte de rangement Can-Am

(photo non disponible)

Traxter, Traxter MAX

708303237

- Boîte de rangement conventionnelle en plastique de 33 x 33 cm avec logo Can-Am.
- Le fond perforé permet l'évacuation de l'eau et des débris.

Panneau de renforcement de la boîte de rangement

(photo non disponible)

715006198

- Plaque se fixant sur le côté de la plateforme en guise de support et de protection lorsque la boîte de rangement est placée à l'extérieur.
- Recommandé avec l'ensemble pour boîte de rangement et le porte-outils lorsqu'ils sont installés à l'extérieur de la plateforme (sauf Traxter 6x6 et PRO).

Protecteur de cage de luxe

Traxter, Traxter MAX

715002423



- Protège les composants de la cabine du matériel transporté.
- Augmente la capacité de chargement lorsqu'utilisé en tandem avec la rallonge de boîte de chargement (715002421).
- Requis pour l'installation de la rallonge de boîte de chargement (715002421).
- Compatible avec la barre à équipement.

Protecteur de cage

Traxter, Traxter MAX

715003873



- Protection complète de la cage assurée par une robuste structure en acier qui s'interpose entre vous, les composants de votre cabine et votre chargement.
- Compatible avec la barre à équipement.
- L'ouverture dans la structure permet de ne pas obstruer la vue arrière.
- Non compatible avec la rallonge de boîte de chargement.

Rallonge de boîte de chargement

Traxter, Traxter MAX (sauf Traxter 6x6 et Traxter PRO)

715002421

Modèles Traxter 6x6 et PRO

715005411



- Augmente la capacité de la boîte de chargement.
- Facile et rapide à modifier sans outil.
- Porte arrière verrouillable en position ouverte facile à retirer.
- Réglages de pleine hauteur ou de demi-hauteur variables.
- Panneaux supérieurs repliables et détachables en quelques secondes.
- Nécessite le protecteur de cage de luxe (715002423).

Couvre-coffre	Traxter 2018 et ultérieurs (sauf modèle Camouflage Break-Up Country de Mossy Oak), Traxter MAX	715008306
----------------------	--	------------------



- Bien ajustée pour couvrir tout ce qui se trouve dans votre boîte de chargement.
- Empêche les éclaboussures de pénétrer dans la boîte.
- S'enroule à l'avant.
- S'enlève facilement pour un accès rapide.
- Non compatible avec les accessoires qui dépassent la hauteur de la boîte.

Bac de rangement amovible	Traxter, Traxter MAX	715004344
----------------------------------	----------------------	------------------



- Boîte à outils pratique et amovible installée sur le tableau de bord qui permet d'avoir le matériel nécessaire sous la main en cas de besoin.
- Offre 6,3 litres d'espace de rangement. S'installe et se retire facilement.
- Étanche pour maintenir le contenu au sec.
- Standard sur tous les modèles sauf Base.

Bac de rangement amovible – Passager	Traxter, Traxter MAX	715003314
---	----------------------	------------------



- Rangement pratique qui se glisse facilement sous le siège du passager.
- Bac d'une capacité de 14 litres en polypropylène injecté.
- Le bac, doté d'une poignée intégrée, s'installe et se retire en un clin d'œil.
- Étanche.

Bac de rangement sous le siège du conducteur	Traxter, Traxter MAX	715003399
---	----------------------	------------------



- Le bac en polypropylène injecté d'une capacité de 15 litres rentre parfaitement sous le siège du conducteur.
- Ouverture sur le devant pour un accès facile et rapide.
- Idéal pour garder à proximité des articles résistant aux intempéries comme les cordes, les sangles de remorquage et les accessoires de treuil.

Bac de rangement sous le siège au centre	Traxter, Traxter MAX	715003446
---	----------------------	------------------



- Bac d'une capacité de 8 litres en polypropylène injecté.
- Permet de conserver boissons fraîches et glace.
- Sa poignée intégrée permet de le retirer, de le vider et de le laver facilement.
- Accessible en soulevant la section centrale du siège.

Ridelles	Traxter (sauf 6x6 et PRO), Traxter MAX	715003444
-----------------	--	------------------



- Ajoutent une zone d'arrimage intégrée à votre boîte de chargement tout en améliorant son apparence.
- Protection supplémentaire de la boîte de chargement.
- Revêtement anticorrosion intérieur et extérieur avec une peinture finition poudre durable.
- Tubes en acier de 2,5 cm de diamètre robustes.
- Rehaussent les côtés de la boîte de chargement et servent de point d'attache pour les cordes, sangles et tendeurs.
- Non compatibles avec la rallonge de boîte de chargement et le protecteur de cage (715003873).
- Vendu par paires.

Filet pour plateforme de chargement	Traxter (sauf 6x6 et PRO), Traxter MAX	715003445
--	--	------------------



- Filet rigide conçu pour être fixé au fond du coffre afin d'arrimer des articles de façon sécurisée et compacte.
- Maintient les articles fermement arrimés.



Filet compartiment de stockage du tableau de bord pour système de chauffage

Traxter, Traxter MAX (2019 et antérieurs)

715003544



- Parfait pour immobiliser les objets dans le compartiment de rangement du tableau de bord.
- À installer lorsque le tableau de bord inférieur pour système de chauffage est installé.

Tableau de bord inférieur pour système de chauffage

Traxter, Traxter MAX (2019 et antérieurs)

715003441



- Remplace la tablette de tableau de bord de série du véhicule. Idéale pour ranger de petits articles dans le tableau de bord.
- À utiliser lorsque le système de dégivrage, chauffage et ventilation est en place.
- À utiliser conjointement avec filet compartiment de stockage du tableau de bord pour système de chauffage (715003544) afin que tout reste bien en place.

Filets compartiment de stockage du tableau de bord

Traxter, Traxter MAX (sauf modèles Limited)

715003129



- Parfait pour immobiliser les objets dans le compartiment de rangement du tableau de bord.
- Non compatible avec le système de dégivrage, chauffage et ventilation.
- Vendu par paires.

Coffre à outils pour plateforme de chargement

Traxter, Traxter MAX

715003028



- Conçu pour la plateforme de chargement, ce coffre à outils spacieux multifonction de 150 litres résiste aux intempéries.
- La construction par rotomoulage offre une rigidité et une durabilité exceptionnelles.
- Comprend des porte-gobelets et une rainure permettant de découper des tuyaux ou d'autres matériaux.
- Les dimensions de ce coffre à outils permettent d'en installer deux sur la plateforme (installation rapide avec boulons).
- Ouverture de deux côtés avec couvercles verrouillables et loquets en caoutchouc.

Sac de rangement souple

Traxter, Traxter MAX

715003759



- Sac souple d'une capacité de 45 litres conçu pour l'arrière du véhicule afin d'optimiser l'espace de rangement.
- 3 compartiments.
- À l'épreuve des intempéries.

Compartiment de stockage derrière le dossier

Traxter MAX

715003019



- Le filet s'installe facilement.
- En polyester résistant à la décoloration.
- Vendu par paires.

Sac de rangement 10 l

Traxter, Traxter MAX

269502121



- Sac étanche dont la partie supérieure se replie pour protéger votre chargement des intempéries.

PORTE-BAGAGES ET SUPPORTS

Barre d'accessoires arrière

Traxter, Traxter MAX

715005450



- Solide barre d'accessoires permettant d'installer ou de suspendre des objets à l'arrière.
- Trous pour mousquetons, appeaux ou autres.
- Les ancrages LinQ permettent l'installation de nombreux accessoires LinQ.

Porte-bagages de toit Adventure

Traxter Charges jusqu'à 18 kg

715003870

Traxter MAX Charges jusqu'à 34 kg

715004391



- Solution de chargement idéale pour emporter tout ce dont vous avez besoin et vivre pleinement votre expérience tout-terrain.
- Tubes en acier robustes de 3,2 cm de diamètre.
- Plaques de fixation LinQ modulaires permettant l'installation de la plupart des accessoires LinQ.
- Points de fixation intégrés pour l'éclairage, jusqu'à 8 éclairages LED de type pod (6 à l'avant et 2 à l'arrière) ou une barre d'éclairage de 99 cm (à l'avant) (cf. tableau pour la compatibilité).
- Comprend des points de fixation pour attacher la roue de secours.
- Sangles d'attache de la roue de secours vendues séparément.
- Ajoutez le filet ou filet élastique pour boîte de chargement pour arrimer votre chargement de façon sûre et compacte.
- Non compatible avec le toit bimini ou audio.

Sangles à cliquet roue de secours

Traxter, Traxter MAX

280000955



- Sangle à cliquet à 3 directions avec boucles aux extrémités.
- Conçue pour sécuriser les roues de secours sur les accessoires équipés de points de fixation de roues de secours intégrés.
- Réglable pour s'adapter aux tailles de pneus des véhicules utilitaires tout-terrain les plus courantes.
- Cliquet et bague de jonction en acier zingué durable.
- Requis pour la fixation des roues de secours sur le porte-bagages de toit Adventure.

Porte-outils et armes à feu LinQ

Traxter, Traxter MAX (sauf modèles 6x6 et PRO)

715005466



- Support 2 en 1 qui peut être utilisé pour le travail ou la chasse.
- Comprend 5 points de fixation des outils et des armes à feu à l'aide d'ancrages en caoutchouc et de courroies sur le dessus et un revêtement de caoutchouc moulé à la forme de la crosse du fusil au fond.
- Facile à installer, enlever ou repositionner grâce au système LinQ simple et sûr.
- Peut être fixé à différents endroits sur les parois de la plateforme de chargement, vers l'intérieur ou l'extérieur.
- Utilisation recommandée avec le panneau de renforcement de la boîte de rangement (715006198) pour une utilisation le long de la paroi extérieure.

Étui d'arme à feu LinQ

Traxter, Traxter MAX

715004968



- De conception pratique, vous permettant de ranger fusils et carabines jusqu'à 132 cm, même avec la plupart des lunettes.
- S'adapte à différentes formes et caractéristiques d'arme avec rembourrages repositionnables.
- Fixation LinQ pour un rangement efficace et sûr, verrouillage en place d'un simple quart de tour.

Ensemble de fixation pour étui d'arme à feu LinQ

Traxter, Traxter MAX

715006443



- Requis pour installer l'étui d'arme à feu LinQ sur Traxter et Traxter MAX.
- Permet d'installer jusqu'à deux étuis pour armes à feu LinQ.

Étrier pour étui d'arme à feu 6.0[†] Impact par Kolpin[†]

Traxter, Traxter MAX

715001419



- Assez grand pour ajouter une arme de type poignée-pistolet ou un petit bipied.
- Parfait pour les armes à feu de 1,3 m de longueur.
- Procure assez d'espace pour les lunettes de visée de 60 mm.
- Conception à ouverture arrière pour un accès facile.
- Couvercle à bouton-pression avec possibilité de verrouillage.
- Poignée ergonomique et points d'attache moulés pour la bretelle de tir.
- Conçu pour accueillir les carabines ou fusils à canon lisse à mécanisme à verrou (droitiers ou gauchers).
- Nécessite une barre à équipement et un étrier pour étui d'arme à feu Kolpin pour l'installation.
- Doublure amovible Impact en mousse et en nylon pour une protection intérieure supérieure.
- Pour une double installation, utiliser l'étrier pour étui d'arme à feu supplémentaire.

Étui d'arme à feu Stronghold Impact[†] par Kolpin[†]

Traxter, Traxter MAX

705011442



- Conception compacte de Kolpin Stronghold qui maintient solidement les carabines jusqu'à 132 cm de longueur et les fusils de chasse avec viseur optique.
- Comprend une doublure amovible Impact[†] en mousse pour absorber les chocs.
- Ouverture d'une seule main avec couvercle à charnière et sangle de fermeture intégrée permettant un accès rapide.
- Pour une utilisation avec le système de support à verrou automatique Stronghold par Kolpin.

Support à verrou automatique Stronghold par Kolpin

Traxter, Traxter MAX (sauf modèles X mr)

715003899



- Le concept de verrou automatique permet d'attacher rapidement et de façon sûre l'étui d'arme à feu à votre véhicule.
- Le support en nylon robuste et renforcé est revêtu d'acier.
- À utiliser avec l'étui d'arme à feu Stronghold.
- Nécessite la barre à équipement Stronghold (715004089).

Barre à équipement Stronghold

Traxter, Traxter MAX

715004089



- Conçue pour le support à verrou automatique Stronghold par Kolpin.
- Peut accueillir jusqu'à deux étuis d'arme à feu Stronghold (deux supports à verrou requis).
- Protecteur de cage de luxe (715002423) ou adaptateur de barre à équipement (715003392) requis.

Étrier pour étui d'arme à feu par Kolpin

Traxter, Traxter MAX

715001420



- Étrier conçu pour un étui d'arme à feu Impact 6.0 de Kolpin.
- Léger et extrêmement résistant.
- S'ajuste facilement, sans outil.
- Ajustement précis de l'angle de l'arme.
- L'installation nécessite la barre à équipement.

Étrier pour étui d'arme à feu supplémentaire

(photo non disponible)

Traxter, Traxter MAX

715001586

Double porte-arme à feu

Traxter, Traxter MAX

715005265

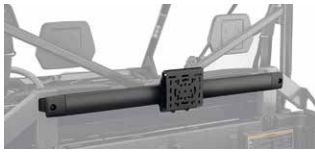


- Peut accueillir des fusils, des carabines ou des armes à chargement par la bouche.
- Se place dans la cabine, sur le plancher entre le conducteur et le passager.
- Les tampons en caoutchouc protègent les armes.
- Peut être retiré pour installer un passager au centre.
- Revêtement anticorrosion avec une peinture finition poudre durable.
- Livré avec tout le matériel pour une installation facile.
- Gardez vos armes à portée de main et protégées dans la cabine.
- Avant l'achat, consultez les réglementations locales régissant le transport des armes à feu.

Barre à équipement

Traxter, Traxter MAX (sauf modèles X mr)

715003391



- Système stationnaire de rail spécialement conçu pour votre véhicule côte à côte.
- Fixation universelle adaptée à divers accessoires Kolpin comme les pinces à cliquet et le support de tronçonneuse universel.
- Barre en aluminium extrudé noir anodisé, ultrarobuste de calibre 7.
- Se fixe à l'arceau de sécurité.
- Inclut un support pour barre à équipement polyvalent Kolpin.
- Nécessite le protecteur de cage de luxe (715002423), le protecteur de cage (715003873) ou l'adaptateur de barre à équipement (715003392).

Adaptateur de barre à équipement

Traxter, Traxter MAX (sauf modèles X mr)

715003392



- Permet l'installation de la barre à équipement directement sur la boîte de chargement sans que le protecteur de cage ne soit requis.

Support pour barre à équipement Kolpin

Traxter, Traxter MAX

715001422



- Support pour fixer divers accessoires à la barre à équipement.
- Inclut un collier en C et des supports de fixation en métal.

Étui souple double pour armes à feu

Traxter (sauf XT Cab, modèles X mr), Traxter MAX (sauf XT Cab et ensemble Limited)

■ 715003133 • Noir
■ 715003134 • Camouflage Break-Up Country de Mossy Oak



- Extérieur en polyester robuste résistant aux intempéries qui protège les armes à feu de la poussière et des éléments extérieurs. Épais rembourrage intérieur pour une protection contre les secousses.
- S'ajuste parfaitement à la cage arrière, permet un accès facile aux armes à feu, d'un côté ou de l'autre du véhicule.
- Comprend une pochette centrale amovible qui peut être installée d'un côté ou l'autre de l'étui, et des pochettes de rangement supplémentaires pour l'équipement de chasse.
- Installation sûre et rapide.
- Non compatible avec la protection contre le vent à l'arrière, les protecteurs de cage et les barres à équipement.
- Peut interférer avec la fonction d'inclinaison de la plateforme des modèles Traxter 6x6 ou Traxter PRO.

Support de tronçonneuse Kolpin

Traxter, Traxter MAX (sauf modèles X mr)

715001423



- Conçu spécifiquement pour le transport en toute sécurité de votre tronçonneuse à bord de votre véhicule côte à côte.
- Support métallique à revêtement en poudre noir résistant conçu pour fixer n'importe quel modèle de tronçonneuse avec une barre jusqu'à 51 cm.
- Tampons en caoutchouc pour faciliter l'ajustement et amortir les chocs.
- Support pivotant pour un démontage facile.
- Maintient la tronçonneuse en position verticale ou à 45° vers la gauche ou vers la droite.
- Nécessite la barre à équipement.
- Gaine de protection incluse.

Pinces à cliquet LinQ

Traxter, Traxter MAX

715001421



- Pinces durables et flexibles procurant une fixation sur mesure pour tous vos objets de 2,5 cm à 10 cm de diamètre.
- Parfaites pour le transport d'arcs, de cannes à pêche, de râteaux ou d'autres outils agricoles.
- Un bouton de détachement rapide ouvre rapidement la pince.
- Système robuste, conçu pour les aventures les plus extrêmes.
- Installation facile sur les porte-bagages tubulaire, les rallonges de porte-bagages, les paniers ou les pare-chocs.
- Vendu par paires.

ÉCLAIRAGE

1 Choisissez le point de fixation		2 Trouvez votre plateforme		3 Choisissez votre éclairage		
		Barre LED double rangée 25 cm	Barre LED double rangée 38 cm	Barre LED double rangée 99 cm	Éclairages LED ronds 10 cm (vendu par paires)	Éclairages LED 9 cm (vendu par paires)
Pare-chocs avant Pare-chocs Rancher Pare-chocs avant XT Pare-chocs avant X mr <i>(sans treuil)</i> Pare-chocs avant X-TP	Traxter Traxter MAX 2019 et antérieurs	715002933 PLUS 715002454 (câble d'alimentation pour éclairage)	715002934 PLUS 715002454 (câble d'alimentation pour éclairage)	S/O	715002935 (rond 10 cm), 715003665 (faisceau large 9 cm) ou 715003666 (spot 9 cm) PLUS 715002454 (câble d'alimentation pour éclairage)	
	Traxter Traxter MAX 2020 et ultérieurs	715002933 PLUS 715006034 (câble d'alimentation pour éclairage)	715002934 PLUS 715006034 (câble d'alimentation pour éclairage)	S/O	715002935 (rond 10 cm), 715003665 (faisceau large 9 cm) ou 715003666 (spot 9 cm) PLUS 715006034 (câble d'alimentation pour éclairage)	
Support d'éclairage ou barres d'éclairage <i>* Le câble d'alimentation pour toit et la protection de toit avant peuvent ne pas être requis s'ils sont déjà installés avec d'autres accessoires.</i>	Traxter et Traxter MAX (sauf XT Cab)	715002933 PLUS 715003094 (câble d'alimentation de toit) et 715008226 (protection de toit avant)	715002934 PLUS 715003094 (câble d'alimentation de toit) et 715008226 (protection de toit avant)	715006226 (support de barre d'éclairage) PLUS 715004007 (barre d'éclairage 39") PLUS 715005822 (câble d'alimentation) et 715008226 (protection de toit avant)	715002935 (rond 10 cm), 715003665 (faisceau large 9 cm) ou 715003666 (spot 9 cm) PLUS 715003094 (câble d'alimentation de toit) et 715008226 (protection de toit avant)	
	Traxter Traxter MAX XT Cab Limited	715002933	715002934	715006226 (support de barre d'éclairage) PLUS 715004007 (barre d'éclairage 39") PLUS 715005822 (câble d'alimentation)	715002935 (rond 10 cm), 715003665 (faisceau large 9 cm) ou 715003666 (spot 9 cm)	
Porte-bagages de toit Adventure <i>* Le câble d'alimentation pour toit peut ne pas être requis s'il est déjà installé avec d'autres accessoires.</i>	Traxter et Traxter MAX (sauf XT Cab Limited)	S/O	Avant uniquement : 715002934 PLUS 715003417 (câble d'alimentation) et 715003094 (câble d'alimentation de toit) et 715008226 (protection de toit avant)	Avant uniquement : 715004007 PLUS 715005822 (câble d'alimentation) et 715003094 (câble d'alimentation de toit) et 715008226 (protection de toit avant)	Avant ou arrière : 715002935 (rond 10 cm), 715003665 (faisceau large 9 cm) ou 715003666 (spot 9 cm) PLUS 715003417 (câble d'alimentation) et 715003094 (câble d'alimentation de toit) et 715008226 (protection de toit avant)	
	Traxter, Traxter MAX XT Cab Limited	S/O	Avant uniquement : 715002934 PLUS 715003417 (câble d'alimentation)	Avant uniquement : 715004007 PLUS 715005822 (câble d'alimentation)	Avant ou arrière : 715002935 (rond 10 cm), 715003665 (faisceau large 9 cm) ou 715003666 (spot 9 cm) PLUS 715003417 (câble d'alimentation)	

4 Commandez

Commandez toutes les références indiquées à l'intersection de la ligne et de la colonne

* Remarque : Lors de l'installation de plusieurs ensembles d'éclairage, un câble d'alimentation ou un ensemble de fixation supplémentaire est nécessaire.

Câble d'alimentation pour toit

(photo non disponible)

Traxter, Traxter MAX

715003094

- Requis pour l'installation de certains accessoires électriques.
- Raccorde électriquement certains accessoires à la batterie.

Câble d'alimentation de l'ensemble d'éclairage

(photo non disponible)

Traxter, Traxter MAX (2019 et antérieurs)

715002454

Traxter, Traxter MAX (2020 et ultérieurs)

715006034

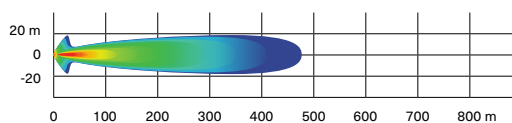
- Câble d'alimentation pour l'installation des ensembles d'éclairage Can-Am compatibles sur le pare-chocs avant.

Barre d'éclairage LED double rangée 25 cm (60 W)

Traxter, Traxter MAX

715002933

5 400 lumens



- Équipée de 12 LED Cree de 5 W.
- 5 400 lumens.
- Une puissance considérable pour sa taille.
- Robuste et étanche.
- Peut être installée sur les pare-chocs avant, le toit sport et le toit bimini avec pare-soleil.

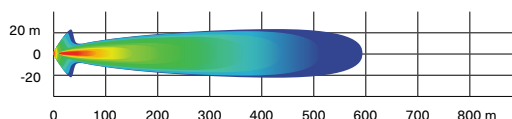
- Nécessite un câble d'alimentation pour l'installation.
- Éclaire jusqu'à plus de 460 m devant le véhicule et environ 20 m de chaque côté.
- Non conforme CE.

Barre d'éclairage LED double rangée 38 cm (90 W)

Traxter, Traxter MAX

715002934

8 400 lumens



- Équipée de 18 LED Cree de 5 W.
- 8 400 lumens.
- Vient en complément des barres d'éclairage et de la plupart des pare-chocs.
- Robuste et étanche.

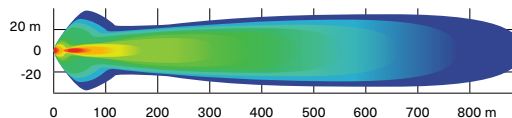
- Éclaire jusqu'à plus de 580 m devant le véhicule et environ 20 m de chaque côté.
- Non conforme CE.

Barre d'éclairage LED double rangée 99 cm (270 W)

Traxter, Traxter MAX

715004007

24 300 lumens



- Équipée de 54 LED Cree de 5 W.
- 24 300 lumens.
- Éclaire jusqu'à plus de 900 m devant le véhicule et environ 35 m de chaque côté.

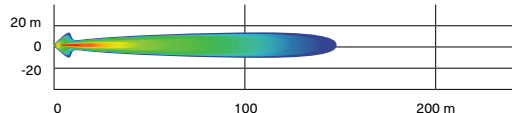
- Compatible avec le porte-bagages de toit Adventure.
- Compatible avec le pare-brise rabattable, le pare-brise intégral et la barre anti-intrusion Can-Am si le support de barre d'éclairage (715006226) et/ou l'ensemble de fixation pour la barre d'éclairage LED 99 cm (715005822) est installé.
- Non conforme CE.

Éclairages LED ronds 10 cm (2 x 25 W)

Traxter, Traxter MAX

715002935

1 800 lumens



- Projecteurs LED de 25 W.
- 1 800 lumens.
- Robuste et étanche.
- Avec le câblage de base et un interrupteur.

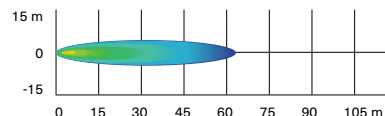
- Grille de protection avec logo Can-Am.
- Nécessite un câble d'alimentation.
- Vendu par paires.
- Non conforme CE.

Feux de route LED 9 cm (2 x 14 W)

Traxter, Traxter MAX

715003666

1 260 lumens



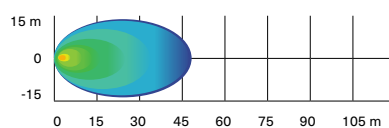
- Éclairages LED de 14 W produisant 1 260 lumens chacun.
- Projecteur diffusant un faisceau lumineux long et étroit, idéal pour la conduite à vitesse élevée.
- Boîtier en aluminium moulé sous pression robuste comportant 6 LED haute puissance.

- Comprend 2 points de fixation. Si un point de fixation est défectueux suite à une collision, faites pivoter l'éclairage vers le point suivant et refixez-le.
- Vendu par paires.
- Certification CE.

Éclairages LED à faisceau large 9 cm (2 x 14 W)

Traxter, Traxter MAX

715003665



- Éclairages LED de 14 W produisant 1 260 lumens chacun.
- Projecteur émettant un faisceau lumineux large, idéal pour les travaux comme le déneigement ou pour les manœuvres. Convient à la conduite dans la poussière et le brouillard.
- Boîtier en aluminium moulé sous pression robuste comportant 6 LED haute puissance.
- Comprend 2 points de fixation. Si un point de fixation est défectueux suite à une collision, faites pivoter l'éclairage vers le point suivant et refixez-le.
- Vendu par paires.
- Certification CE.

Support de barre d'éclairage

Traxter, Traxter MAX

715006226



- Support permettant l'installation de la barre d'éclairage 39" Can-Am (715004007).
- Position de montage basse vers l'avant pour une apparence élégante.
- Compatible avec tous les pare-brise, toits et portes.

Support d'éclairage

Traxter, Traxter MAX

715002456



- Construction robuste en acier servant à la fois de support et de protection pour les systèmes d'éclairage.
- Éclairages non inclus.
- La protection de toit avant est requise pour l'installation sur le toit (sauf modèles Cab ou avec le toit sport de luxe).
- L'installation nécessite le câble d'alimentation, le toit sport, le toit sport de luxe ou le toit sport pour MAX.
- S'intègre élégamment et parfaitement à nos produits de toit.

Éclairage coffre de chargement arrière

Traxter, Traxter MAX (2020 et ultérieurs)

715007077



- Puissant éclairage H3 de 55 W pour l'espace de chargement arrière.
- Commutateur pratique sur le tableau de bord.
- Câblage inclus.
- L'installation nécessite le toit sport (715002430), le toit sport de luxe (715002511) ou le toit sport pour MAX (715003038).
- Non conforme CE.
- Non compatible avec le protecteur de cage sur Traxter Pro et Traxter 6x6.

Projecteur LED RAM†

Traxter, Traxter MAX (2019 et antérieurs)

710005423



- Projecteur LED de 540 lumens (9 W) ultrarobuste doté d'une double rotule de 2,5 cm de diamètre et d'un mécanisme de support en caoutchouc.
- Non conforme CE.

Plafonnier

Traxter, Traxter MAX

715002455



- Le réseau de LED s'intègre parfaitement au véhicule.
- Câblage inclus.
- Peut être installé sur la cage ou le toit, avec ou sans protection de toit.

Éclairages signature LED

Traxter, Traxter MAX (2020 et ultérieurs)

715006896



- L'ensemble LED élégant apporte une touche finale à votre Traxter qui accentue son allure agressive.
- Inclus sur les modèles Limited et Lone Star.
- Non conforme CE.

SYSTÈMES AUDIO ET DE COMMUNICATION

Toit audio Can-Am	Traxter	715005206
	<ul style="list-style-type: none"> • Toit complet avec système audio élégant intégré. • Parfaitement hermétique et étanche. • Facile à installer : un fil unique relie le toit à la partie électronique du véhicule. • Quatre haut-parleurs 8", un amplificateur 280 W et une source à l'épreuve des intempéries fournie par JL Audio. • Un éclairage LED est intégré à la grille des haut-parleurs pour la diffusion uniforme d'une lueur RVB. • Écran LCD couleur 3" avec des styles d'éclairage diurnes/nocturnes distincts pour une excellente visibilité, même en plein soleil. 	<ul style="list-style-type: none"> • Tuner AM/FM. • Pour installer le toit audio avec les accessoires suivants, les faisceaux d'alimentation 715003094 et 715008781 sont nécessaires : Pare-brise en verre rabattable avec essuie-glace et lave-glace (715002441), essuie-glace et lave-glace (715001638), portes avant intégrales avec vitres électriques (715006331), portes arrière intégrales (715006329), portes intégrales de luxe avant (715005214), portes intégrales de luxe arrière (715005215). • Non compatible avec le porte-bagages de toit Adventure.
Toit audio Can-Am MAX	Traxter MAX	715006879
	<ul style="list-style-type: none"> • Toit complet avec système audio JL haut de gamme pour Traxter MAX. • Composants et construction entièrement hermétiques et étanches. • Simple à installer : un connecteur unique relie le toit au système électrique du véhicule. • Composants résistant aux intempéries : six haut-parleurs coaxiaux 7,7", amplificateur 280 W et source 70 W Mediamaster®. • Tuner AM/FM. • Conception par des experts pour un son exceptionnel lors de vos déplacements en Traxter MAX. • Les haut-parleurs sont dotés d'un éclairage conique LED RVB réglable, commandé via une application sur votre smartphone. 	<ul style="list-style-type: none"> • Unité source Mediamaster® équipée d'un écran LCD couleur 3" avec des modes d'éclairage diurnes/nocturnes. • Conçue pour ne pas vider la batterie. • Spécifique au style de conduite. • Pour installer le toit audio avec les accessoires suivants, les faisceaux d'alimentation 715003094 et 715008781 sont nécessaires : Pare-brise en verre rabattable avec essuie-glace et lave-glace (715002441), essuie-glace et lave-glace (715001638), portes avant intégrales avec vitres électriques (715006331), portes arrière intégrales (715006329), portes intégrales de luxe avant (715005214), portes intégrales de luxe arrière (715005215). • Non compatible avec le porte-bagages de toit Adventure.
Barre de son Wetsounds Stealth XT 6 édition Can-Am	Traxter, Traxter MAX	715008282
	<ul style="list-style-type: none"> • Connectivité Bluetooth® intégrée avec contrôle à la source. • Mode diffusion intégré. • Panneau de commande rétroéclairé avec lumières de cabine LED RVB intégrées. • Dôme LED intégré. • Télécommande sans fil RF classée IP67. • Entrée/sortie aux. 3,5. • Amplificateur de classe D 300 W intégré. 	<ul style="list-style-type: none"> • 4 moteurs de haut-parleur full range 3" de qualité marine. • 2 haut-parleurs d'aigus 1" de qualité marine. • Tension de fonctionnement : 12 V. • Protection : IP67. • Longueur : 21,31". • Largeur : 4,04". • Hauteur : 3,85". • Ensemble de montage pour barre de son requis pour l'installation.
Ensemble de montage pour barre de son	Traxter, Traxter MAX	715007840
	<ul style="list-style-type: none"> • Requis pour installer la barre de son Wetsound Stealth XT 6 édition Can-Am sur Traxter et Traxter MAX. 	
Système audio au plafond		
	<ul style="list-style-type: none"> • Le système audio stéréo Jensen® Bluetooth robuste et étanche offre une entrée multi-source : AM/FM/GO et USB (compatible iPod® et iPhone®). • Écran LCD et boutons pratiques rétro-éclairés par LED blanches. • Diffusion à partir de n'importe quel appareil compatible Bluetooth (smartphone, lecteur MP3). • Amplificateur 4 x 40 W puissant avec mise en marche à distance. • Commande vocale du dispositif AVRCP. • 30 stations AM/FM programmables avec mémorisation automatique/balayage prédéfini. • Entrée et sortie audio RCA séparées. • Composants résistants aux UV/à la corrosion. • Nécessite le toit sport (715002430), la protection de toit avant (715008226) ou le toit sport de luxe (715002511) et le câble d'alimentation (715003094). 	
Système audio au plafond complet	Traxter, Traxter MAX	715002019
<ul style="list-style-type: none"> • Comprend 4 haut-parleurs extérieurs ultrarésistants (2 à l'avant et 2 à l'arrière) et 4 boîtiers de haut-parleurs noirs. 		
Système audio avant au plafond	Traxter, Traxter MAX	715003095
<ul style="list-style-type: none"> • Comprend 2 haut-parleurs extérieurs avant ultrarésistants et un boîtier de haut-parleurs noir. 		

Système intervéhicules Rugged Radios

Traxter, Traxter MAX

715003440 • ÉTATS-UNIS
UNIQUEMENT



- Parfait pour communiquer avec vos amis et votre famille lorsque vous roulez en groupe.
- Bouton-poussoir installé sur le volant afin de faciliter la communication.
- Peut être synchronisé avec le système d'intercom Rugged Radios (grâce au câble d'adaptateur fourni).

Chaque ensemble comprend :

- Radio V3 5 W : fréquence UHF/VHF + FM, canaux programmables, puissance de 5 W, clip de ceinture, câble de charge, batterie lithium-ion haute capacité qui dure toute la journée, portée de 3 à 6 km, canaux météorologiques NOAA, radio FM 1 touche, écran/boutons rétro-éclairés.
- Kit haut-parleur/microphone pour casque : haut-parleurs audio Clear Hear, micro entièrement flexible, housse de micro en tissu, haut-parleurs avec Velcro, installation rapide et facile.
- Faisceau et câbles : faisceau pour une seule personne, PTT à cordon spiralé pour le conducteur, PTT étanche, support de montage radio, kit plug-and-play complet.

Système intercom Rugged Radios

Traxter, Traxter MAX

715002891 • ÉTATS-UNIS
UNIQUEMENT



- Conçu spécifiquement pour faciliter les communications à l'intérieur du véhicule entre le conducteur et le ou les passagers.
- Peut s'étendre à quatre personnes.
- Comprend un port audio pour vous permettre d'écouter votre musique préférée.
- Intégration parfaite avec le panneau de commande sur le tableau de bord.
- Peut être synchronisé avec le système de communication intervéhicules Rugged Radios (715003440).

ACCESSOIRES ÉLECTRONIQUES

Rétroviseur et caméra de rétrovision

Traxter, Traxter MAX

715004905



- Ensemble de caméra et moniteur de rétrovision parfaitement étanche.
- Plusieurs flux sont visibles avec la caméra de recul afin de répondre à tous vos besoins.
- L'ensemble remplace le rétroviseur d'origine (l'écran est intégré au rétroviseur de remplacement).
- La caméra utilise la lumière infrarouge pour la vision nocturne.

Ensemble de moniteur et de caméra de secours

Traxter, Traxter MAX

715003834



- Ensemble de caméra et moniteur de rétrovision parfaitement étanche.
- Une des caméras les plus nettes et précises sur le marché avec une résolution d'image de 250 000 pixels et une lentille de 2,1 mm permettant un angle de vue de 130°.
- Comprend 18 lumières infrarouges qui permettent d'obtenir jusqu'à 15,24 m de visibilité dans l'obscurité, un objectif à diaphragme automatique qui s'adapte aux changements d'intensité lumineuse et un pare-soleil réglable.
- L'écran numérique couleur LCD TFT de 7" comprend les câbles d'alimentation et peut prendre en charge jusqu'à deux entrées de caméra.
- La caméra peut être installée sur le toit pour visualiser votre chargement ou l'arrière du véhicule. Elle peut aussi être fixée sous la boîte de chargement afin de visualiser l'attelage.
- Non compatible avec le système de dégivrage, chauffage et ventilation ou la climatisation.

Plateforme à relevage assisté

Traxter (sauf 6x6), Traxter MAX (2020 et ultérieurs)

715007096

Traxter 6x6

715007204



- Puissant dispositif de basculement de la boîte de chargement avec interrupteur intégré au tableau de bord.
- Système hydraulique actionné électriquement pour un système de basculement rapide et robuste.

Chargeur de batterie/mainteneur de charge

715005061



- Conserve la charge des batteries au plomb avant leur utilisation.
- Charge et maintient la charge de petites batteries.
- Commandé par microprocesseur : chargement multiphasés pour plus de précision et de sécurité, et une longévité accrue des batteries.
- Identifie automatiquement les batteries de 6 ou de 12 volts.
- Protection contre la charge en sens inverse : aide à prévenir l'endommagement de la batterie et du chargeur.
- Détection automatique de la tension.
- Appuyez sur le bouton d'affichage pour voir l'état de charge.
- Contenu : chargeur de 3 ampères, adaptateur pour attache, adaptateur CC, faisceau de fils de 61 cm à cosses rondes avec fusible et capuchon étanche, manuel de l'utilisateur.
- Non conforme CE.
- Fiche États-Unis (110 V).
- Non disponible en Europe.

Bloc d'alimentation pour démarrage de secours

715005062



- Ports de sortie IPX3 étanches et hermétiques.
- 4 indicateurs de batteries à LED pour voir le niveau de charge en un coup d'œil.
- Compact et portable, il s'insère facilement dans votre sac à dos, la boîte à gants ou tout autre compartiment.
- Ports USB de 2,4 A + 1 A/5 V pour un chargement rapide pour appareils USB.
- Câble intelligent pour protéger contre la polarité inversée, les courts-circuits, la basse tension, les hautes températures et le chargement inverse.
- Voyant LED intégré (3 modes).
- Contenu : bloc d'alimentation pour démarrage de secours de 300 CA, attache pour câble intelligent SA858, câble de chargement MC-USB à USB, étui de transport, manuel de l'utilisateur.
- Non conforme CE.
- Non disponible en Europe.

Câble de batterie à connexion rapide

715005408



- Connectez et chargez rapidement et facilement différentes batteries avec votre chargeur.
- Inclus dans le chargeur de batterie/mainteneur de charge.
- Vendu à l'unité.
- Non disponible en Europe.

Câble de connexion rapide avec indicateur de batterie

715006055



- Connectez et chargez rapidement et facilement différentes batteries avec votre chargeur.
- Le voyant LED 3 couleurs indique en permanence l'état de la batterie.
- Vendu à l'unité.
- Non disponible en Europe.

Commutateur 3 modes

Traxter, Traxter MAX

715004445



- Facilite et accélère le basculement d'un mode à l'autre (Normal/Travaux/ECO).
- Mode Travaux : sensibilité réduite pour une accélération en douceur et un moins grand impact de charge.
- Mode ECO : économie de carburant accrue.
- Prise prête à l'emploi au niveau du tableau de bord.
- De série sur les modèles 2020.

Support GPS RAM

715003325



- Permet une installation sûre du GPS sur le véhicule.
- Configuration standard (AMPS) pour support Garmin.

Clés D.E.S.S.™ (système de sécurité à encodage numérique)

Traxter, Traxter MAX

715002458



- Protection antivol haut de gamme pour votre véhicule.
- La technologie de puce à chiffrement limite l'accès au système d'allumage électronique de votre véhicule.
- Un véhicule/un code.
- Une conception à rotule résistante aux vibrations/chocs assure une connexion fiable.
- 3 modes programmables :
 - Mode Travaux : Limite la vitesse du véhicule à 40 km/h mais ne limite pas le couple moteur.
 - Mode normal : Limite la vitesse du véhicule à 70 km/h et à 50 % du couple.
 - Mode Performance : Aucune restriction.

Chargeur de batterie BRP C-TEK 5.0

860200997



- CTEK, fabricant des chargeurs de batterie les plus intelligents au monde, a produit un chargeur spécifique à BRP pour tous les produits BRP. Le chargeur est conçu pour répondre aux conditions arctiques exigeantes. Contactez votre concessionnaire pour obtenir des informations complémentaires.

Ensemble d'installation de batterie auxiliaire

Traxter, Traxter MAX (2019 et antérieurs)
Traxter, Traxter MAX (2020 et ultérieurs)

715003758
715006035



- Vous permet d'ajouter une seconde batterie de 30 Ah pour une capacité d'alimentation supplémentaire des composants électriques auxiliaires, comme un système audio ou un treuil.
- Batterie supplémentaire vendue séparément (515176151).
- Équipé d'un isolateur de batterie intelligent intégré qui empêchera vos composants électriques auxiliaires de vider la batterie de démarrage.
- L'ensemble comprend un bornier de jonction additionnel, tout le câblage nécessaire et le support pour batterie.

Ensemble de prise de courant USB

Traxter, Traxter MAX (2020 et ultérieurs)

219400510



- Permet de recharger vos appareils électroniques pendant la conduite* (smartphone, MP3, vêtements chauffants, etc.).
- Connecteurs à deux ports USB.

* Selon le modèle, l'ensemble de prise peut ne pas recharger vos appareils pendant la conduite.

Système de dégivrage, chauffage et ventilation

Traxter, Traxter MAX 2019 et antérieurs (non compatible avec la motorisation HD5)

715004917



- Meilleur système intégré sur le marché avec 3 vitesses de ventilation et ajustement de la température à partir du tableau de bord.
- Direction des bouches d'air ajustable.
- 10 bouches d'air spécifiquement positionnées pour offrir un meilleur dégivrage du pare-brise et des fenêtres latérales et davantage de chaleur aux pieds et aux mains.
- Filtre à air facile d'entretien.
- Une fois installé, vous pouvez ajouter de l'espace de rangement avec le tableau de bord inférieur pour système de chauffage et le filet compartiment de stockage du tableau de bord pour système de chauffage.

Traxter, Traxter MAX 2020 (sauf modèles Traxter PRO et HD5)

715005904

Traxter, Traxter MAX (2022 et ultérieurs, sauf modèles XU)

715008093

Traxter, Traxter MAX (2022 et ultérieurs, modèles XU uniquement)

715008095

Traxter, Traxter MAX (2021, sauf modèles ABS et HD5)

715007353

- Le meilleur système intégré au tableau de bord du marché avec 3 vitesses de ventilateur et température réglable.
- Les événements réglables/directionnels peuvent être fermés pour concentrer la chaleur sur des zones spécifiques.
- Un total de 8 événements spécialement positionnés pour le chauffage du pare-brise et de l'habitacle.
- Filtre à air facile d'entretien.
- Comprend le compartiment du tableau de bord inférieur de remplacement pour le système de chauffage.
- Le filet compartiment de stockage du tableau de bord pour système de chauffage est recommandé.

Volant chauffant

Traxter, Traxter MAX

715003837



- Volant robuste conçu pour résister aux conditions hivernales et procurer une source de chaleur directement à vos mains.
- Parfait pour permettre la mobilité de vos mains et assurer une bonne prise (p. ex., chasse, tâches manuelles agricoles).
- Remplace le volant d'origine.
- Cet ensemble comprend le volant chauffant et le commutateur sur le tableau de bord.
- Consomme un maximum de 45 W et 3,2 A à 13,5 V.
- Le faisceau électrique pour accessoires chauffants (710005757) est requis sur tous les modèles sauf XT Cab 2020 et ultérieurs et PRO, qui nécessitent le câblage pour accessoires chauffants (715006036).
- Non compatible avec les modèles de catégorie T.

Cache de radiateur

Traxter, Traxter MAX (2019 et antérieurs)

715005108



- Permet au système de dégivrage, chauffage et ventilation de produire des températures supérieures lors des conditions de froid extrême.

Couvre-barre de préhension chauffant

Traxter, Traxter MAX

715003835

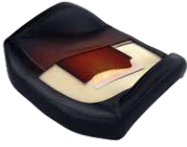


- Solidement conçu pour résister aux conditions de conduite difficiles, ce couvre-barre chauffant permet à vos passagers de bien s'agripper tout en gardant les mains au chaud pendant les longues sorties dans le froid.
- Faciles à installer et à désinstaller.
- Cet ensemble comprend le couvre-barre de préhension chauffant et le commutateur sur le tableau de bord.
- Le faisceau électrique pour accessoires chauffants (710005757) est requis sur tous les modèles sauf XT Cab 2020 et PRO, qui nécessitent le câblage pour accessoires chauffants (715006036).

Siège chauffant

Traxter, Traxter MAX

715006112



- Dispositif de chauffage de siège 25 W pour un confort de conduite.
- Le réglage de température haut/bas permet d'obtenir le niveau de chaleur souhaité.
- Cet ensemble comprend un siège chauffant en fibres de carbone, une feuille de mousse et un commutateur dans le tableau de bord.
- S'installe directement dans le coussin de siège d'origine.
- Le câblage pour accessoires chauffants (710005757) est requis pour l'installation sur le siège avant.
- Le câblage pour accessoires chauffants (715006036) est requis pour l'installation sur les modèles Traxter XT Cab, PRO et Limited.
- Le câblage pour accessoires chauffants (715006004) est requis pour l'installation sur les sièges arrière des modèles MAX.

Câblage pour siège chauffant pour modèle MAX

(photo non disponible)

Traxter MAX

715006004

- Câblage requis pour brancher et utiliser les housses chauffantes des sièges arrière.

Prise pour visière chauffante

Traxter, Traxter MAX

715001246



- Située à un endroit stratégique sur le véhicule pour ne pas compromettre vos mouvements.
- Prise pour visière vous permettant de conduire sans être incommodé par la buée.
- Facile et rapide à installer.
- Vendu à l'unité.
- Visière chauffante non incluse.

Câblage pour accessoires chauffants

(photo non disponible)

Traxter, Traxter MAX (modèles avec système de dégivrage, chauffage et ventilation), tous les modèles Traxter PRO

715006036

Traxter, Traxter MAX (modèles sans système de dégivrage, chauffage et ventilation)

710005757

- Câblage requis pour brancher et utiliser les accessoires chauffants.
- Peut alimenter jusqu'à 4 accessoires : 2 accessoires pour les mains (barre de préhension/volant) et 2 housses de siège.

TREUILS ET ATTELAGES

Treuil Can-Am HD

Treuil Can-Am HD 4500

Traxter, Traxter MAX

715006416



- Poignée d'embrayage ergonomique.
- Engrenages et bagues tout en acier robustes pour plus de couple et de durabilité.
- Frein automatique retenant 100 % de la charge.
- Solénoïde étanche pour une protection parfaite contre les intempéries.
- Télécommande filaire à l'épreuve des intempéries et commutateur sur le tableau de bord.
- Conforme CE.
- Force de traction de 2 041 kg.
- Câble en acier de 13,1 m de long et 6,3 mm de diamètre.
- Guide-câble à rouleau robuste à quatre sens.
- Le faisceau électrique de treuil (715007078) est requis pour l'installation sur un modèle Traxter 2021 et antérieur. Le faisceau électrique de treuil (715008152) est requis pour l'installation sur un Traxter de base et DPS 2022 et ultérieurs.

Treuil Can-Am HD 4500-S

Traxter, Traxter MAX

715006417



- Poignée d'embrayage ergonomique.
- Engrenages et bagues tout en acier robustes pour plus de couple et de durabilité.
- Frein automatique retenant 100 % de la charge.
- Solénoïde étanche pour une protection parfaite contre les intempéries.
- Télécommande filaire à l'épreuve des intempéries et commutateur sur le tableau de bord.
- Force de traction de 2 041 kg.
- Câble synthétique de 15,2 m de long et 6,35 mm de diamètre.
- Guide-câble en aluminium résistant à la corrosion.
- Le faisceau électrique de treuil (715007078) est requis pour l'installation sur un modèle Traxter 2021 et antérieur. Le faisceau électrique de treuil (715008152) est requis pour l'installation sur un Traxter de base et DPS 2022 et ultérieurs.

Treuils WARN[†] VRX

Treuil WARN VRX 45

Traxter, Traxter MAX (sauf XT Cab 2018-2019, Lone Star Edition, X mr, Limited, DPS Cab et Hunting Edition 2020 et ultérieurs)

715006110



- La certification d'étanchéité IP68 extrême empêche toute pénétration d'éléments.
- Fabrication durable, tout en métal.
- Revêtement de peinture en poudre noire et fixations en acier inoxydable qui résistent à la corrosion.
- Nouveau concept d'embrayage robuste reposant sur plus de 70 ans de savoir-faire de WARN 4WD en matière de blocage de moyeux.
- Frein de maintien de la charge pour un meilleur contrôle.
- Train épicycloïdal à trois étages, tout en métal, fournissant un contrôle fiable et sans à-coups.
- Commande à bascule montée sur le tableau de bord.
- Garantie à vie limitée (mécanique), garantie de 3 ans (électrique).
- Force de traction de 2 041 kg.
- Câble en acier de 15 m de long et 6,3 mm de diamètre.
- Cintre à rouleaux.
- Le faisceau électrique de treuil (715007078) est requis pour l'installation sur un modèle Traxter 2021 et antérieur. Le faisceau électrique de treuil (715008152) est requis pour l'installation sur un Traxter 2022 et ultérieurs.

Treuil WARN VRX 45-S

Traxter, Traxter MAX (sauf XT Cab 2018-2019, Lone Star Edition, X mr, Limited, DPS Cab et Hunting Edition 2020 et ultérieurs)

715006111



- La certification d'étanchéité IP68 extrême empêche toute pénétration d'éléments.
- Fabrication durable, tout en métal.
- Revêtement de peinture en poudre noire et fixations en acier inoxydable qui résistent à la corrosion.
- Nouveau concept d'embrayage robuste reposant sur plus de 70 ans de savoir-faire de WARN 4WD en matière de blocage de moyeux.
- Frein de maintien de la charge pour un meilleur contrôle.
- Train épicycloïdal à trois étages, tout en métal, fournissant un contrôle fiable et sans à-coups.
- Commande à bascule montée sur le tableau de bord.
- Garantie à vie limitée (mécanique), garantie de 3 ans (électrique).
- Force de traction de 2 041 kg.
- Câble synthétique de 15 m de long et 6,3 mm de diamètre.
- Guide-câble en fonte d'aluminium.
- Le faisceau électrique de treuil (715007078) est requis pour l'installation sur un modèle Traxter 2021 et antérieur. Le faisceau électrique de treuil (715008152) est requis pour l'installation sur un Traxter 2022 et ultérieurs.

Treuil pour plateforme de chargement

Traxter, Traxter MAX

715006355



- Vous permet de soulever facilement des charges lourdes dans la boîte de chargement.
- Idéal pour charger le gibier lors de vos parties de chasse.
- Comprend la base de support en tubes d'acier résistants de 5 cm, un treuil et une télécommande filaire à l'épreuve des intempéries.
- Capacité de traction maximale de 340 kg.
- Module électronique de sécurité pour prévenir les dommages aux véhicules susceptibles de se produire si la charge dépasse le poids brut nominal du fabricant.
- Ensemble adaptateur (715004709) requis pour l'installation avec l'adaptateur de barre à équipement.
- Plateforme à relevage assisté requise pour Traxter 6x6 et PRO.
- Pas de certification CE.
- Non disponible en Europe.

Câble de treuil synthétique*

Avec treuil WARN

715007783



- Câble synthétique de 15,2 m de long et 6,35 mm de diamètre pour treuil WARN.
- Le guide-câble WARN est nécessaire lors du passage à un câble synthétique afin d'éviter l'usure prématurée du câble.

* Demandez à votre concessionnaire ou rendez-vous sur canamoffroad.com pour les détails du prix.

Câble de treuil synthétique*

Avec treuil Can-Am HD

715006430



- Câble synthétique de 15,2 m de long et 6,35 mm de diamètre pour treuils Can-Am HD.
- Le guide-câble (715006426) est nécessaire lors du passage à un câble synthétique afin d'éviter l'usure prématurée du câble.

* Demandez à votre concessionnaire ou rendez-vous sur canamoffroad.com pour les détails du prix.

Rallonge de câble synthétique

715001120



- Câble léger de 6,35 mm de diamètre, facile à manipuler et ne fera pas de bruit dans le coffre de rangement.
- S'attache aisément au câble du treuil pour le rallonger de 15 m additionnels.
- Capacité totale de 2 041 kg.

Câble de remplacement*	Avec treuil WARN	715006699
	<ul style="list-style-type: none"> • Câble de 16,8 m de long et 6,35 mm de diamètre pour ensemble de treuil WARN. • Force de traction de 2 041 kg. <p><i>* Demandez à votre concessionnaire ou rendez-vous sur canamoffroad.com pour les détails du prix.</i></p>	
Câble de remplacement*	Avec treuil Can-Am HD	705014978
	<ul style="list-style-type: none"> • Câble de 13,1 m de long et 6,3 mm de diamètre. • Force de traction de 2 041 kg. <p><i>* Demandez à votre concessionnaire ou rendez-vous sur canamoffroad.com pour les détails du prix.</i></p>	
Guide-câble WARN*	Avec treuil WARN	715007785
	<ul style="list-style-type: none"> • Double revêtement en poudre. • Requis pour utiliser le câble de treuil synthétique (715007783) sur les treuils WARN. • À utiliser exclusivement avec des câbles de treuil synthétiques. 	
Guide-câble Can-Am HD	Avec treuil Can-Am HD	715006426
	<ul style="list-style-type: none"> • Indispensable lorsque vous équipez votre treuil d'un câble synthétique. Ce guide-câble en aluminium résistant à la corrosion empêche le câble d'aller dans les coins d'un cintre à rouleaux et de s'user prématurément en raison de la surface rugueuse d'un guide à galets usé. • Doit être exclusivement utilisé avec des câbles synthétiques. 	
Cintre à rouleaux	Avec treuil Can-Am HD	710007082
	<ul style="list-style-type: none"> • Suggéré lors du remplacement du câble. • Cintre de remplacement robuste pour treuils. 	
Faisceau polyvalent pour treuil <i>(photo non disponible)</i>	Traxter MAX, Traxter 6x6	710005082
<ul style="list-style-type: none"> • Transforme l'ensemble de fixation pour treuil amovible en un treuil polyvalent pratique. 		
Télécommande filaire	Avec treuil Can-Am HD	715006504
	<ul style="list-style-type: none"> • Permet à l'utilisateur d'ajouter une télécommande manuelle sur un véhicule équipé d'un treuil de série. • Fonctionne conjointement avec l'interrupteur à bascule. • La télécommande et la prise sont incluses avec le treuil Can-Am HD. • Conforme CE. 	
Télécommande sans fil	Avec treuil WARN (Traxter 2019 et antérieurs)	715002542
	<ul style="list-style-type: none"> • Système facile et rapide à installer grâce au harnais électrique inclus avec antenne intégrée et le nécessaire d'installation complet. • Permet l'usage de votre treuil dans un périmètre de 15,2 m, obtenez donc une plus grande flexibilité d'utilisation. • Tous les composants sont à l'épreuve des intempéries. 	
Barre de remorquage	Traxter, Traxter MAX	715002521
	<ul style="list-style-type: none"> • Barre de remorquage robuste de 5 cm sans boule d'attelage. • Fixée à hauteur de remorquage standard. • Nécessite l'attelage de réception avant surélevé (715003109). 	

Ensemble de fixation pour treuil amovible	Traxter, Traxter MAX (sauf modèles Limited)	715001652
--	---	------------------



- Permet de retirer le treuil lorsque nécessaire.
- À utiliser avec le faisceau polyvalent pour treuil pour rapidement et facilement relocaliser à l'arrière du véhicule un treuil monté à l'avant.
- Non compatible avec l'utilisation de l'attelage de réception avant inférieur.
- Nécessite l'attelage de réception avant surélevé (715003109).

Attelage de réception avant inférieur	Traxter, Traxter MAX	715002519
--	----------------------	------------------



- Attelage de réception de 5 cm à capacité de remorquage de 680 kg.
- Fonctionnalité améliorée lorsqu'il est associé à l'attelage de réception avant surélevé et l'ensemble de fixation pour treuil amovible (le treuil devra être déplacé de sa position de montage standard).

Attelage de réception avant surélevé	Traxter, Traxter MAX (sauf modèles Limited)	715003109
---	---	------------------



- Attelage de réception de 5 cm à capacité de remorquage de 680 kg.
- Pas besoin de déplacer le treuil de sa position de montage standard.

Faisceau électrique treuil <i>(photo non disponible)</i>	Traxter, Traxter MAX (2019 et antérieurs)	715003093
	Traxter, Traxter MAX (2020 et 2021)	715007078
	Traxter, Traxter MAX 2022	715008152

- Requis pour installer un treuil sur un Traxter sans treuil installé en usine.

Attelage avant et arrière pour barre de remorquage	Traxter, Traxter MAX	715008350
---	----------------------	------------------



- De série sur l'attelage de réception avant 5 cm.
- Cet attelage a une capacité de remorquage de 750 kg.
- Rotule d'attelage non comprise.
- Acier forgé.

Cache en caoutchouc pour attelage	705204503
--	------------------



- Cache en caoutchouc pour rotule d'attelage de 5 cm.

SIÈGES

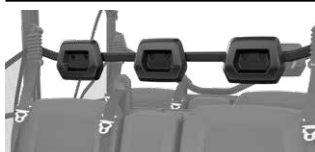
Appuie-tête central	Traxter, Traxter MAX	715005163
----------------------------	----------------------	------------------



- Appuie-tête pour siège au centre à l'avant sur les modèles à 3 places et siège au centre à l'arrière sur les modèles MAX.
- Les appuie-tête avant sont disponibles séparément pour les passagers avant sur les modèles MAX.
- Des appuie-tête sont requis pour tous les passagers sur certains sentiers réglementés.
- Non conforme CE.

Des appuie-tête sont requis pour tous les passagers sur certains sentiers réglementés.

Appuie-tête avant	Traxter MAX	715005164
--------------------------	-------------	------------------



- Appuie-tête supplémentaire pour les trois places assises à l'avant sur les modèles MAX.
- L'appuie-tête central est disponible séparément pour les places assises au centre à l'arrière sur les modèles MAX.
- Des appuie-tête sont requis pour tous les passagers sur certains sentiers réglementés.
- Non conforme CE.

Des appuie-tête sont requis pour tous les passagers sur certains sentiers réglementés.

PERFORMANCE

Bras triangulaire avant S3 garde au sol élevée

Contactez votre concessionnaire agréé ou rendez-vous sur notre boutique en ligne can-amoffroad.com

■ **715003784** • Noir



- Préviend les dommages causés au bras triangulaire en terrain difficile.
- Préserve la qualité de roulement et le rayon de braquage sans réduire la performance.
- Non compatible avec le système de chenilles Apache 360 LT et les protecteurs de bras triangulaires avant.
- Logo « S3 for Can-Am ».

Bras triangulaire arrière S3 garde au sol élevée

Contactez votre concessionnaire agréé ou rendez-vous sur notre boutique en ligne can-amoffroad.com

■ **715003785** • Noir
■ **715005118** • Jaune soleil



- Préviend les dommages causés au bras triangulaire en terrain difficile.
- Préserve la qualité de roulement et le rayon de braquage sans réduire la performance.
- Non compatible avec le système de chenilles Apache 360 LT et les protecteurs de bras triangulaires arrière.
- Logo « S3 for Can-Am ».

Mécanisme de maintien du frein

Traxter, Traxter MAX

715004733



- Maintient une pression constante sur la pédale de frein pour empêcher le véhicule de bouger sur terrain en pente, sans devoir mettre la boîte de vitesses en position P (Parking).
- De série sur les modèles de catégorie T

Kit de ressorts usage intensif

Traxter (2019 et antérieurs), Traxter HD8 (2020 et ultérieurs), Traxter (certains modèles 2022)

715005084



- Ce kit de ressorts à usage intensif durcira votre suspension.
- Parfait pour réduire l'affaissement global du véhicule lorsque les amortisseurs sont très sollicités : chargements lourds ou déneigement.
- Comprend 4 ressorts.
- Non compatible avec les modèles Traxter HD5, XT CAB, Mossy Oak Edition et X mr et les modèles Traxter MAX.

Ensemble magnéto 850 W

Traxter, Traxter MAX (2020 et ultérieurs, sauf HD5 et HD7)

715007122



- Augmente la sortie magnéto à 850 W.
- Comprend un rotor, un stator et un régulateur.

Kit d'urgence

Traxter, Traxter MAX

715006102



- Le kit d'urgence complet comporte tout l'équipement et les fournitures essentiels pour sortir des pires situations dans lesquelles les passionnés de sports motorisés peuvent se retrouver.
- Comprend : câbles de démarrage, compresseur d'air, kit de réparation de pneus, trousse de premiers secours, sangle à cliquet, ruban adhésif, sangle de remorquage de 1 500 kg, serre-câbles, chiffons.

Technologie Smart-Lok

Différentiel Smart-Lok

Traxter, Traxter MAX (2019 et antérieurs)

705402936



- La technologie Smart-Lok exclusive à Can-Am est un système de différentiel avant à la volée entièrement verrouillable avec des modes automatiques contrôlés électroniquement.
- Ajustez votre différentiel selon vos besoins : 2x4 pour une traction arrière seulement, Verrouillage diff. avant 4x4 pour une conduite à 4 roues motrices complètement verrouillées ou Mode intelligent 4x4 pour sélectionner des modes préajustés qui conviennent à votre type de conduite.
- En utilisant de multiples sources de données, le mode intelligent amorce automatiquement le blocage avec la bonne intensité et juste au bon moment pour procurer le maximum de traction tout en conservant une manœuvrabilité à basse vitesse, ce qui permet un positionnement optimal et un sentiment de confiance.
- Le kit Smart-Lok est livré en standard avec le mode Trail.
- Nécessite des demi-arbres Performance (2) et un kit de différentiel avant pour l'installation.

Demi-arbre Performance

Traxter et Traxter MAX (2019 et antérieurs – sauf X mr, XT-P et XT CAB 2018 et ultérieurs)

705402353

Traxter, Traxter MAX XT Cab 2018-2019, Lone Star Edition 2019 et antérieurs

705402575



- Conception haute performance idéale pour une utilisation hors route avec une puissance et une accélération supérieures pour la course, les dunes et la conduite dans le désert.
- Comprend les joints homocinétiques, l'arbre et les soufflets ayant la géométrie la mieux adaptée à votre véhicule Can-Am.

Module de mode intelligent Boue

(photo non disponible)

Modèles avec différentiel Smart-Lok

715005282

- Ces modules vous permettent d'ajouter les modes intelligents Boue, Rochers ou Trail Activ aux véhicules équipés de l'ensemble de différentiel Smart-Lok.
- Conçu pour procurer une traction supérieure dans les bourbiers les plus profonds.
- Lorsque le système détecte que le couple moteur est élevé et/ou que les roues patinent, Smart-Lok verrouille complètement la partie avant.
- Le système reste verrouillé jusqu'à ce que l'accélérateur soit relâché.
- Un seul module de mode intelligent peut être installé à la fois.

Module de mode intelligent Rochers

(photo non disponible)

Modèles avec différentiel Smart-Lok

715005283

- Ces modules vous permettent d'ajouter les modes intelligents Boue, Rochers ou Trail Activ aux véhicules équipés de l'ensemble de différentiel Smart-Lok.
- Conçu pour vous aider à franchir les sols rocailloux les plus techniques.
- Lorsque le système détecte que le couple moteur est élevé alors que le véhicule roule à basse vitesse, le différentiel Smart-Lok verrouille progressivement la partie avant et reste engagé jusqu'à ce que l'accélérateur soit relâché pour éviter le patinage et procurer une traction optimale.
- Cet engagement progressif facilite une direction adoucie lors de la conduite.
- Un seul module de mode intelligent peut être installé à la fois.

Module de mode intelligent Trail Activ

(photo non disponible)

Modèles avec différentiel Smart-Lok

715005284

- Ces modules vous permettent d'ajouter les modes intelligents Boue, Rochers ou Trail Activ aux véhicules équipés de l'ensemble de différentiel Smart-Lok.
- Conçu pour la conduite agressive et pour vous procurer une précision incomparable lors des virages.
- Lorsque le système détecte que le couple moteur est élevé et/ou que la vitesse du véhicule augmente, le différentiel Smart-Lok verrouille progressivement la partie avant et reste engagé jusqu'à ce que l'accélérateur soit relâché ou que la vitesse du véhicule diminue.
- Cet engagement progressif facilite une direction adoucie.
- Un seul module de mode intelligent peut être installé à la fois.

Échappement et admission d'air

Ensemble de prise d'air surélevée

Traxter, Traxter MAX (sauf modèles Traxter HD5, HD7 et Traxter PRO)

715003727



- Élève le point de prise d'air pour le moteur et la transmission CVT, et permet de submerger partiellement le véhicule dans l'eau ou la boue sans que l'eau ne s'infiltrer dans le moteur.
- Non compatible avec les protecteurs de cage, la barre à équipement, l'arceau de sécurité plateforme de chargement DragonFire et l'ensemble essuie-glace et lave-glace.
- L'ensemble de prise d'air surélevée est disponible pour l'admission d'air au niveau du toit et l'échappement de la transmission CVT.
- L'adaptateur pour ensemble de prise d'air surélevée (715004414) et la boîte d'admission d'air étanche (707801033) sont requis pour l'installation sur les modèles 2017 et antérieurs.
- De série sur les modèles Traxter X mr.

Extensions de prise d'air surélevée

Traxter, Traxter MAX

715004415



- Prolonge l'ensemble de prise d'air surélevée pour les admissions d'air du moteur et de la transmission CVT au niveau du toit.
- Donne une allure agressive à votre véhicule et aide à garder vos prises d'air dégagées dans des conditions difficiles (boue, neige, poussière, etc.).
- Non compatible avec les panneaux et lunettes arrière, l'éclairage coffre de chargement arrière et la caméra de rétrovision montée sur le toit à l'arrière.
- L'ensemble de prise d'air surélevée (715003727) est requis, sauf pour les modèles X mr.

Adaptateur pour ensemble de prise d'air surélevée

(photo non disponible)

Traxter et Traxter MAX 2017 et antérieurs

715004414

- Requis pour l'installation de l'ensemble de prise d'air surélevée (715003727) sur les modèles Traxter 2017 et antérieurs.
- Comprend le pare-feu arrière pour l'ensemble de prise d'air surélevée et le matériel.
- De série sur les modèles Traxter 2018 et ultérieurs.

Boîtier d'admission d'air étanche

(photo non disponible)

Traxter, Traxter MAX 2017 et antérieurs

707801033

- Requis lors de l'installation de l'ensemble de prise d'air surélevée (715003727) sur les modèles Traxter et Traxter MAX 2017 et antérieurs.
- De série sur les modèles Traxter 2018 et ultérieurs.

Préfiltre de prise d'air surélevée

Traxter, Traxter MAX (sauf Traxter PRO)

715005597



- Préfiltre spécifiquement conçu pour les prises d'air surélevées.
- Assure une protection accrue du moteur dans des conditions rigoureuses.
- Aide à garder le filtre à air propre.
- Filtre les particules de plus de 0,13 mm.
- Indispensable pour maintenir la garantie du véhicule lorsqu'un système de chenilles est installé.
- Pour Traxter 2020 et ultérieurs : utilisez un seul des 2 préfiltres pour l'admission du moteur et combinez-le avec l'ensemble 715008651 pour l'admission de la CVT.

Préfiltre à air

Traxter (sauf modèles X mr), Traxter MAX

715003483



- Assure une protection accrue du moteur dans des conditions rigoureuses.
- Aide à garder le filtre à air propre.
- Filtre les particules de plus de 0,19 mm.
- Installation aisée sans outil.
- Indispensable pour maintenir la garantie du véhicule lorsqu'un système de chenilles est installé.
- Requis pour installer les systèmes de chenilles Apache et Backcountry.
- Non compatible avec l'ensemble de prise d'air surélevée.

Filtre à air en mousse par Twin AIR†

Traxter, Traxter MAX

715003630



- Le meilleur choix pour les conditions les plus exigeantes.
- Mousse filtrante à plusieurs couches, haute capacité à empêcher la poussière de s'infiltrer, à flux d'air élevé.
- Lavable et réutilisable.

Kit de repositionnement de l'admission d'air CVT

Traxter, Traxter MAX (sauf modèles X mr, HD5 et PRO)

715004183

Traxter, Traxter MAX 2020 et ultérieurs (sauf HD5)

715008651



- Relocalise la prise d'air pour la transmission CVT dans la zone de la cabine.
- Maintient la prise d'air pour la transmission CVT à l'abri des éclaboussures de neige provenant des roues ou des chenilles.
- Obligatoire pour les modèles Traxter HD10 2020 et ultérieurs équipés de chenilles et fortement recommandé pour les autres modèles.
- Non compatible avec l'ensemble de prise d'air surélevée.

SYSTÈMES DE CHENILLES APACHE

Chenilles hiver

Ensemble de chenilles Apache Backcountry LT	Traxter, Traxter MAX (sauf 6x6)	715005891
--	---------------------------------	------------------



- Chenilles conçues pour offrir la meilleure performance avec une flottaison et une traction inégalées sur la neige.
- Large surface de contact, 37 % plus grande que celle du modèle Apache 360 LT.
- Augmente considérablement la garde au sol de 16 cm, aidant à garder le véhicule sur la neige.
- Design inspiré de la conception des rails de motoneige.
- Crampons de 5 cm pour une traction maximale sur la neige.
- L'ensemble de fixation Apache Backcountry LT, le module DPS pour chenilles et le préfiltre pour moteur et CVT sont requis.
- Perfectionnez votre système de chenilles à l'aide de roues supplémentaires, de patins avec inserts Vespel et de grattoirs à neige pour rail.
- Usage hivernal uniquement.

Ensemble de fixations Apache Backcountry LT <i>(photo non disponible)</i>	Cf. tableau pour ajustement, compatibilité et exigences	715005888 715005493 715006196
---	---	--

- Requis pour l'installation du système de chenilles Apache Backcountry LT.
- Le module DPS et le préfiltre du moteur sont requis et vendus séparément.
- Le kit de repositionnement de l'admission d'air CVT est OBLIGATOIRE pour les modèles Traxter HD10 2020 et ultérieurs équipés de chenilles et fortement recommandé pour les autres modèles. Cet ensemble est vendu séparément.

Grattoirs à neige pour rails	Systèmes de chenilles Apache Backcountry et Backcountry LT	860201728
-------------------------------------	--	------------------



- Fournissent une lubrification supplémentaire en cas de neige et de glace et prolongent la durée de vie des patins.
- Montés sur le rail, petits et légers.
- Le concept de bobine permet de faire marche arrière sans provoquer de dégâts.
- Rangement facile en cas de non-utilisation.

Ensemble de roues supplémentaires	Ensemble de roues Apache Backcountry LT	715006293
--	---	------------------




- Ensemble de roues supplémentaires pour les chenilles arrière Backcountry LT.
- Réduit la traînée et la résistance au roulement dans la neige dure ou lors du transport de charges plus lourdes.
- Prolonge la durée de vie des patins sur la neige dure.
- Chaque ensemble comprend deux roues, une tige transversale et les éléments de fixation.
- Il est possible d'installer jusqu'à deux ensembles par chenille arrière.

Guide de compatibilité des chenilles Apache Backcountry LT

Année modèle/modèle		Longueur	Chenilles	Support pour chenilles	Module DPS pour chenilles	Préfiltre sans prise d'air surélevée	Préfiltre avec prise d'air surélevée
2019 et antérieurs	Traxter Base, DPS, XT, XT Cab 2017 et Hunting Edition, XT-P	62"	715005891	715005888	715007338	715003483 et 715004183 (sauf X mr)	715005597
2019 et antérieurs	Traxter XT Cab 2018-2019, Lone Star Edition et X mr	67"		715006196			
2020 et ultérieurs	Traxter de base, DPS (HD5 et HD8), DPS (HD10 cat. T 2020), XT (HD8), PRO cat. T 2020 (HD8, HD10), XU (HD7 cat. T)	62"		715005888			
2020 et ultérieurs	Traxter PRO DPS, PRO XU, DPS (HD10 sauf cat. T 2020), XT (HD10), XT-P, XU (HD10 cat. T) 2021 et ultérieurs, XU (HD9 cat. T)	64"		715005493			
2020 à 2022	Traxter XT Cab, XT Cab Limited, Hunting Edition, Lone Star Edition, X mr, PRO Limited, PRO Lone Star	67"		715006196			
2023	Traxter XT Cab, XT Cab Limited, Hunting Edition, Lone Star Edition, X mr, PRO Limited, PRO Lone Star	67"		715005493			

Chenilles pour toute l'année

Système de chenilles Apache 360 LT		Traxter, Traxter MAX (sauf 6x6)	715005103
	<ul style="list-style-type: none"> Chenilles multifonctionnelles conçues pour supporter de lourdes charges et convenant à la plupart des véhicules hors route Can-Am. Surface de contact réglable pour plus de performance en terrain difficile. Surface de contact de 7 à 9 % plus importante que celle du modèle Apache 360. 		<ul style="list-style-type: none"> Augmentation moyenne de la garde au sol de 11,44 cm. Crampons de 2,5 cm à l'avant et de 3,2 cm à l'arrière. L'ensemble de fixation Apache 360 LT est requis. Conforme CE.
	Ensemble de fixation Apache 360 LT <i>(photo non disponible)</i>		Cf. tableau pour ajustement, compatibilité et exigences
Module DPS pour chenilles <i>(photo non disponible)</i>			715007338
		<ul style="list-style-type: none"> Requis pour installer le système de chenilles Apache 360 LT. Le module DPS et le préfiltre du moteur sont requis et vendus séparément. 	<ul style="list-style-type: none"> Le kit de repositionnement de l'admission d'air CVT est OBLIGATOIRE pour les modèles Traxter HD10 2020 et ultérieurs équipés de chenilles et fortement recommandé pour les autres modèles. Cet ensemble est vendu séparément.
		<ul style="list-style-type: none"> Module DPS innovant qui garantit la précision du compteur de vitesse et optimise la direction assistée pour un contrôle parfait des chenilles et une grande facilité de conduite. Requis pour installer les systèmes de chenilles Apache et Backcountry. 	

Guide de compatibilité des chenilles Apache 360 LT

Année modèle/modèle		Longueur	Chenilles	Support pour chenilles	Module DPS pour chenilles	Préfiltre sans prise d'air surélevée	Préfiltre avec prise d'air surélevée
2019 et antérieurs	Traxter Base, DPS, XT, XT Cab 2017 et Hunting Edition, XT-P	62"	715005103	715004831	715007338	715003483 et 715004183 (sauf X mr)	715005597
2019 et antérieurs	Traxter XT Cab 2018-2019, Lone Star Edition et X mr	64"		715004832			
2020 et ultérieurs	Traxter de base, DPS (HD5 et HD8), DPS (HD10 cat. T 2020), XT (HD8), PRO cat. T 2020 (HD8, HD10), XU (HD7 cat. T)	62"		715004831			
2020 et ultérieurs	Traxter PRO DPS, PRO XU, DPS (HD10 sauf cat. T 2020), XT (HD10), XT-P, XU (HD10 cat. T) 2021 et ultérieurs, XU (HD9 cat. T)	64"		715005492			715005597 et 715008651
2020 à 2022	Traxter XT Cab, XT Cab Limited, Hunting Edition, Lone Star Edition, X mr, PRO Limited, PRO Lone Star	67"		715004832			
2023	Traxter XT Cab, XT Cab Limited, Hunting Edition, Lone Star Edition, X mr, PRO Limited, PRO Lone Star	67"		715005492			

PELLES PROMOUNT

Ensemble de pelle Can-Am ProMount Flex2

Ensemble pelle et lame Can-Am ProMount Flex2
183 cm

Traxter, Traxter MAX

715008170



- Ces ensembles comprennent :
 - Lame Can-Am ProMount Flex2
 - Châssis de poussée avec système de fixation rapide.
 - Plaque de fixation

Lames Can-Am ProMount Flex2

Lame Can-Am ProMount Flex2 168 cm

Compatible avec le châssis de poussée ProMount

715006265



- La lame en UHMWPE, matériau souple et absorbant les chocs, empêche d'endommager votre pelle en cas d'impact accidentel.
- Lame d'usure remplaçable.
- Grand mécanisme de fixation facilitant la rotation de la lame et éliminant les amoncellements au point de pivotement.
- Lame excellente sous tous les angles pour pousser la neige.
- Déblaise un chemin de 152 cm lorsque la pelle est à son angle maximal.
- Hauteur de lame de 43 cm.
- Compatible avec les accessoires de lame ProMount Can-Am pour améliorer la polyvalence de la pelle.

Lame Can-Am ProMount Flex2 183 cm

Compatible avec le châssis de poussée ProMount

715004485



- La lame en UHMWPE, matériau souple et absorbant les chocs, empêche d'endommager votre pelle en cas d'impact accidentel.
- Lame d'usure remplaçable.
- Grand mécanisme de fixation facilitant la rotation de la lame et éliminant les amoncellements au point de pivotement.
- Lame excellente sous tous les angles pour pousser la neige.
- Déblaise un chemin de 168 cm lorsque la pelle est à son angle maximal.
- Hauteur de lame de 43 cm.
- Compatible avec les accessoires de lame ProMount Can-Am pour améliorer la polyvalence de la pelle.

Ensemble de pelle Can-Am ProMount acier

Ensemble pelle et lame Can-Am ProMount acier
183 cm

Traxter, Traxter MAX

■ 715008172 • Noir
■ 715008171 • Jaune



- Ces ensembles comprennent :
 - Lame acier Can-Am ProMount
 - Châssis de poussée avec système de fixation rapide.
 - Plaque de fixation

Lames acier Can-Am ProMount

Lame Can-Am ProMount acier 168 cm

Compatible avec le châssis de poussée ProMount

■ 715006337 • Noir
■ 715006338 • Jaune



- Lame de pelle en acier de calibre 12.
- Lame d'usure remplaçable.
- Grand mécanisme de fixation facilitant la rotation de la lame et éliminant les amoncellements au point de pivotement.
- Lame excellente sous tous les angles pour pousser la neige.
- Déblaise un chemin de 152 cm lorsque la pelle est à son angle maximal.
- Hauteur de lame de 43 cm.
- Compatible avec les accessoires de lame ProMount Can-Am pour améliorer la polyvalence de la pelle.
- Non compatible avec le bras triangulaire avant S3 garde au sol élevée.

Lame acier 183 cm Can-Am ProMount

Compatible avec le châssis de poussée ProMount

■ 715004474 • Noir
■ 715006021 • Jaune



- Lame de pelle en acier de calibre 12.
- Lame d'usure remplaçable.
- Grand mécanisme de fixation facilitant la rotation de la lame et éliminant les amoncellements au point de pivotement.
- Lame excellente sous tous les angles pour pousser la neige.
- Déblaise un chemin de 168 cm lorsque la pelle est à son angle maximal.
- Hauteur de lame de 43 cm.
- Compatible avec les accessoires de lame ProMount Can-Am pour améliorer la polyvalence de la pelle.
- Non compatible avec le bras triangulaire avant S3 garde au sol élevée.

Ensembles de pelle ProMount – Tableaux de référence

	Acier noir 168 cm	Acier jaune 168 cm	Flex2 168 cm	Acier noir 183 cm	Acier jaune 183 cm	Flex2 183 cm
Ensemble de pelle	–	–	–	715008172	715008171	715008170
Lame	715006337	715006338	715006265	715004474	715006021	715004485
Châssis de poussée	715008116	715008116	715008116	715008116	715008116	715008116
Plaque de fixation	715007745	715007745	715007745	715007745	715007745	715007745

Pelles asymétriques Can-Am ProMount

Lame unidirectionnelle acier 168 cm Can-Am ProMount

Compatible avec le châssis de poussée ProMount

715007263



- Facilitez-vous la tâche avec les bons outils, déblayez les longues allées en éloignant la neige.
- L'extrémité de l'aileron de la lame à neige mesure 67 cm de haut et se rétrécit jusqu'à 41 cm.

- La lame à neige unidirectionnelle « à aileron » a été conçue pour rejeter la neige vers le haut.
- Le déflecteur en caoutchouc (715007299) empêchant la neige d'être projetée sur le conducteur est proposé comme accessoire (vendu séparément).
- Logo Can-Am.

Lame unidirectionnelle en acier 183 cm Can-Am ProMount

Compatible avec le châssis de poussée ProMount

715007264



- Facilitez-vous la tâche avec les bons outils, déblayez les longues allées en éloignant la neige.
- L'extrémité de l'aileron de la lame à neige mesure 67 cm de haut et se rétrécit jusqu'à 41 cm.

- La lame à neige unidirectionnelle « à aileron » a été conçue pour rejeter la neige vers le haut.
- Le déflecteur en caoutchouc (715007299) empêchant la neige d'être projetée sur le conducteur est proposé comme accessoire (vendu séparément).
- Logo Can-Am.

Accessoires pour pelles Can-Am ProMount

Marqueurs d'extrémité Can-Am ProMount

Traxter, Traxter MAX

715004206



- Vous aident à discerner les bords de votre pelle.
- Hauteur : 60 cm.
- Vendu par paires.
- Compatible avec les lames acier et Flex2 Can-Am ProMount avec ou sans extension de lame (à l'exception des lames acier 137 cm Can-Am ProMount).

Lame d'usure en plastique 168 cm Can-Am ProMount

Traxter, Traxter MAX

715004482

Lame d'usure en plastique 183 cm Can-Am ProMount

Traxter, Traxter MAX

715004483



- Pour aider à prévenir les rayures sur les allées lisses et les surfaces qui marquent.

Ailerons latéraux Can-Am ProMount

Traxter, Traxter MAX

715006258



- Permet de garder la neige dans la pelle.
- Dimensions : 43,2 cm x 33 cm.
- Vendu par paires.
- Compatible avec les lames acier et Flex2 Can-Am ProMount avec ou sans extension de lame (à l'exception des lames acier 137 cm Can-Am ProMount).

Extensions de lame Can-Am ProMount

Traxter, Traxter MAX

■ **715004205** • Noir
■ **715005319** • Jaune



- Ajoutent 8 cm de chaque côté.
- Compatible avec les lames Can-Am ProMount (à l'exception des lames acier 137 cm Can-Am ProMount).
- La lame d'usure plus longue peut être installée pour aller au-delà de la longueur supplémentaire déjà fournie par les extensions.
- Compatible avec les lames Can-Am ProMount en acier et Flex2 (à l'exception des lames acier 137 cm Can-Am ProMount).

Lame de traînée arrière

(photo non disponible)

Pelles ProMount (152 cm et plus)

715007794

- Racloir pivotant en acier de ¼" d'épaisseur.
- Se soulève lorsque le véhicule avance afin de ne pas affecter le raclage.
- Capacité accrue de dégagement de la neige.
- Raclage plus agressif en marche arrière.
- Soulève le racleur du sol de manière à ce qu'il racle uniformément.
- Longueur réglable pour une compatibilité avec les lames de 152 cm, 168 cm et 183 cm.
- Compatible avec les lames ProMount (Flex et acier).

Châssis de poussée Can-Am ProMount avec système de fixation rapide

Traxter, Traxter MAX

715008116

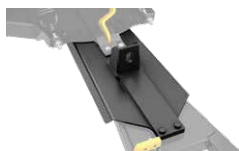


- Tubes en acier robustes conçus pour résister aux manœuvres les plus rigoureuses.
- Le chariot central offre une force de poussée et une traction optimales.
- Conçu pour une hauteur de levage maximale de la pelle.
- Comprend un système de fixation rapide à alignement automatique, une pédale facilitant le déverrouillage et une poignée ergonomique pour le réglage de l'angle de la pelle.
- Interrupteur de fin de course pour pelle recommandé pour prolonger la durée de vie du câble du treuil.
- Plaque de fixation Can-Am ProMount requise pour l'installation.
- Lames pivotant à gauche ou à droite, 5 positions.
- Grand mécanisme de fixation facilitant la rotation de la lame et éliminant les amoncellements au point de pivotement.

Extension de châssis de poussée Can-Am ProMount

Traxter, Traxter MAX

715006257



- Extension de châssis de poussée de 30 cm requise lorsque la pelle est installée avec des systèmes de chenilles Apache.

Plaque de fixation Can-Am ProMount

Traxter, Traxter MAX (2021 et antérieurs)

715007743



- Requis pour installer le châssis de poussée Can-Am ProMount avec système de fixation rapide.
- Plaque de fixation conçue pour demeurer bien fixée toute l'année sans compromettre la garde au sol.
- Livré avec cintre à rouleaux pour pelle.
- Non compatible avec le bras triangulaire avant S3 garde au sol élevée (715003784).

Plaque de fixation Can-Am ProMount

Traxter, Traxter MAX (2022 et ultérieurs)

715007745



- Requis pour installer le châssis de poussée Can-Am ProMount avec système de fixation rapide.
- Plaque de fixation conçue pour demeurer bien fixée toute l'année sans compromettre la garde au sol.
- Livré avec cintre à rouleaux pour pelle.
- Non compatible avec le bras triangulaire avant S3 garde au sol élevée (715003784).

Mécanisme d'inclinaison de pelle*

Traxter, Traxter MAX

715006022



- Convertit le système de pelle en une unité facile à contrôler depuis le siège du conducteur.
- Vous permet de commander entièrement la pelle (relevage/abaissement, gauche/droite) du bout des doigts grâce à la manette fournie.
- D'une seule main, vous contrôlez tous les mouvements de la pelle ; il ne vous reste plus qu'à vous concentrer et à gérer l'opération de déblaiement.
- L'extension de châssis de poussée (715006257) est nécessaire pour l'installation avec le pare-chocs avant Rancher.
- Non compatible avec le système de chenilles Apache Backcountry.

Interrupteur de fin de course pour pelle ProMount

(photo non disponible)

Traxter, Traxter MAX

715006259

- Pour contrôler la tension du câble lors de la surélévation du système de pelle.
- Évite d'endommager le treuil, le châssis de poussée de la pelle et le véhicule.
- Capteur déplacé pour une hauteur de levage optimale.

Cintre à rouleaux pour pelle

Traxter, Traxter MAX

715001223



- Cintre à rouleaux cylindrique
- Diamètre permettant de réduire l'usure du câble lors de l'utilisation de la pelle.
- Peut être utilisé avec toutes les pelles ProMount.

Système de pelle Super-Duty

Ensemble pelle et lame Super-Duty 72" (183 cm)

Traxter, Traxter MAX

715003416



- Système de pelle complet avec levage et inclinaison de lame manuelles.
- Lame en acier de calibre 12 ultradurable de 183 cm avec tubes de poussée robustes et renforcés intégrés pour les travaux les plus exigeants.
- S'opère à l'aide d'un treuil.
- Système de déconnexion pratique pour une installation et un retrait rapides et faciles.
- Le montage avant procure une distance de levage de 28 cm minimum.

Chaque ensemble comprend :

- Pelle Super-Duty 72" (183 cm).
- Châssis de poussée de pelle Super-Duty.
- Kit de montage de pelle Super-Duty.

Kit d'inclinaison hydraulique pour pelle Super-Duty

Traxter, Traxter MAX (2019 et antérieurs)

715002840

Traxter, Traxter MAX (2020 et ultérieurs)

715006038



- Vous permet de commander entièrement la pelle (relevage/abaissement, gauche/droite) du bout des doigts.
- Préassemblé, ce kit est fourni avec tout ce dont vous avez besoin pour transformer la pelle Super-Duty en un outil facile et rapide à commander depuis le siège du conducteur.
- D'une seule main, vous contrôlez tous les mouvements de la pelle avec la manette fournie ; il ne vous reste plus qu'à vous concentrer et à gérer l'opération de déblaiement.
- Grâce à ce kit de qualité professionnelle, vous enverrez la neige exactement là où vous le souhaitez, en toute quiétude, tout au long de l'hiver.
- Treuil et pelle vendus séparément.

Extension de châssis de poussée pelle Super-Duty

(photo non disponible)

Pelle Super-Duty

715001221

- Extension pour utiliser la pelle Super-Duty avec le système de chenilles Apache 360 LT.
- L'interrupteur magnétique pour pelle et la poulie pour pelle sont inclus.
- Nécessite le pare-chocs avant ou la barre d'accessoires avant pour l'installation.

Extensions de lame de pelle

Pelle Super-Duty

715001217



- Extensions pour élargir la pelle de 15 cm de chaque côté.
- Avec déflecteurs en caoutchouc pour les extensions.
- Vendu par paires.

Marqueurs d'extrémité de pelle

(photo non disponible)

Pelle Super-Duty

715001216

- Permet de mieux voir la largeur de la pelle.
- Et de mieux contourner les objets.

Aileron latéral pour pelle

(photo non disponible)

Pelle Super-Duty

715001218

- Permet de garder la neige dans la pelle
- et de faire un chemin plus défini.
- Vendu à l'unité.

Rabat de caoutchouc

(photo non disponible)

Pelle Super-Duty

715001219

- Évite les projections de neige sur le conducteur et aide la neige à rouler devant la pelle.

Poulie pour pelle

(photo non disponible)

Pelle Super-Duty

715002042

- À utiliser avec la pelle Super-Duty.
- Contribue à l'efficacité du treuil.
- Nécessite le pare-chocs avant XT.

Interrupteur magnétique pour pelle

(photo non disponible)

Pelle Super-Duty

715001995

- Interrupteur magnétique qui stoppe le treuil pour éviter d'endommager le câble, le treuil et le châssis.
- À utiliser avec la pelle Super-Duty.

BÂCHES ET AJOUTS

Bâche de remorquage

Traxter, Traxter 6x6, Traxter PRO
Traxter MAX

715004453
715004454



- Toile ultrarésistante en polyester teint dans la masse résistant aux UV.
- La doublure intérieure protège le pare-brise et les panneaux de couleur contre l'abrasion.
- Les principales zones d'abrasion sont renforcées par une double épaisseur de toile.
- Cette bâche de remorquage résistante aux intempéries protège votre véhicule lors du remisage et du transport.
- Ouverture pour accéder au bouchon de réservoir de carburant.
- Facile et rapide à installer.
- Conçue pour un ajustement parfait à votre véhicule, avec ou sans accessoires de marque Can-Am.
- Ne convient pas au porte-bagages de toit Adventure (715003870).

Sangles à cliquet rétractables Bolt-On†

295101072



- Parfaites pour transporter un véhicule ou arrimer les chargements.
- S'assemblent facilement : se boulonnent sur toute surface plane (p. ex. la benne ou le châssis).
- Sangles de 2,5 cm de large x 1,8 m de long avec coutures ultrarobustes, offrant une capacité de charge de 226 kg et une résistance à la rupture de 680 kg.
- Le bouton poussoir permet à la sangle de se détendre puis de s'enrouler automatiquement sur elle-même, alors que le mécanisme d'encliquetage resserre la sangle solidement, afin qu'elle maintienne en place votre véhicule ou votre chargement en toute sécurité.
- La poignée en caoutchouc assure une prise solide tandis que le crochet enrobé de vinyle protège la surface sur laquelle sera fixée la sangle à cliquet.
- Vendu par paires.

Sangles à cliquet

715008309 • Noir/Gris



- Pour des charges maximales allant jusqu'à 181 kg.
- Sangles de 2,5 cm x 3 m avec logos Sea-Doo, Ski-Doo et Can-Am.
- Cliquet de luxe avec poignées de caoutchouc.
- Crochets en S recouverts.
- Par 2.

Sangle à cliquet robuste

715008308



- Pour des charges maximales allant jusqu'à 454 kg.
- Sangle de 38 mm x 1,8 m avec marques BRP.
- Cliquet de luxe avec poignées de caoutchouc.
- Crochets à revêtement noir.
- Filet de 300 mm inclus.
- Par 2.

PNEUS ET JANTES

Pneus

Pneus XPS Swamp Force

Traxter X mr, Traxter MAX X mr

705403201 • Avant
705503387 • Arrière



- Avant : 30" x 9" x 14".
- Arrière : 30" x 11" x 14".

XPS Trac Force

Traxter (modèles Limited et Lone Star)

705403080 • Avant
705503354 • Arrière



- Avant : 30" x 9" x 14".
- Arrière : 30" x 10" x 14".
- Pneu radial de type camion léger tout-terrain
- 8 plis disponibles en 30X9R14
- Bande de roulement centrale pour l'adhérence et le confort sur terrain compact.
- Profondeur de la bande de roulement : 18 mm
- PSI max. : 42 avant, 44 arrière

Pneus XPS Trail Force

Traxter MAX HD8, Traxter DPS HD8, Traxter MAX DPS HD8, Traxter XT HD8, Traxter MAX XT HD8, Traxter DPS CAB HD8, Traxter LTD HD10, Traxter MAX LTD HD10 (avant uniquement)

705402754 • Avant
705503103 • Arrière



- Pneu radial tout terrain.
- 8 plis disponibles en 27X9R14.
- Polyvalent et adapté à de nombreux types de terrain.
- Profil de bande de roulement agressif pour une meilleure traction sur la poussière, la boue et les terrains rocailleux.
- Profondeur de la bande de roulement : 20 mm.
- PSI max. : 42.

ITP Cryptid

Traxter X mr

705402504 • Avant
705502913 • Arrière



- Avant : 30" x 9" x 14".
- Arrière : 30 x 11" x 14".
- La hauteur progressive des crampons et la configuration des épaulements en forme de palette offrent un mordant latéral maximum pour grimper dans la boue et en sortir sans compromettre le confort de conduite sur les sentiers et la neige tassée.
- 6 plis.

Pneu Maxxis Bighorn 2.0



- Avant : 27" x 9" x 14".
- Arrière : 27" x 11" x 14".

Traxter (XT, XT Cab)

705402168 • Avant
705400961 • (€€)
705502665 • Arrière
705501295 • (€€)

- Avant : 27" x 9" x 12".
- Arrière : 27 x 11 x 12".

Traxter

705402560 • Avant
705401386 • (€€)
705502938 • Arrière
705501818 • (€€)

- Avant : 28" x 9" x 14".
- Arrière : 28" x 11" x 14".

Traxter

705402080 • Avant
705502603 • Arrière

Maxxis M923J/M924J

Traxter (modèles base et DPS uniquement)

705402107 • Avant
705502626 • Arrière



- Avant : 25" x 8" x 12".
- Arrière : 25" x 10" x 12".

Chaînes pour pneus arrière

715003839 • 27" x 9"x 14"
715000225 • 29" x 9"x 14"



- Améliore la traction dans la neige ou la boue.
- Vendu par paires.

Jantes

Jante de 14"

(photo non disponible)

Traxter, Traxter MAX

705401594 • Avant
705503191 • Arrière

- Avant : 14" x 6,5" Décalage = 41 mm.
- Arrière : 14" x 8" Décalage = 51 mm.
- Jante noire en aluminium enduite de vernis transparent.
- Choix de couleur des anneaux de retenue (non inclus).
- 16 boulons (250000787) nécessaires pour installer l'anneau de retenue.

Anneaux de retenue 14"

Traxter, Traxter MAX

705401586 • Vert Manta
705401702 • Bleu octane

705401837 • Rouge Can-Am
705401840 • Noir



- Anneau de retenue en fonte d'aluminium.
- À installer sur la jante avant (705401594) et arrière (705503191).

Écrous assortis - 250100184
Cache-écrou assorti - 705400928

Jante de 12''

(photo non disponible)

Traxter, Traxter MAX

■ **705401678** • Noir • Avant
■ **705502244** • Noir • Arrière

- Avant : 12'' x 6''
Décalage = 41 mm.
- Arrière : 12'' x 7,5''
Décalage = 51 mm.
- Jante noire en aluminium enduite de vernis transparent.
- Choix de couleur des anneaux de retenue (non inclus).
- 16 boulons (250000787) nécessaires pour installer l'anneau de retenue.

Anneaux de retenue 12''

Traxter, Traxter MAX

■ **705401816** • Rouge Can-Am
■ **705401815** • Orange vif
■ **705401814** • Jaune
■ **705401695** • Bleu octane



- Anneau de retenue en fonte d'aluminium.
 - À installer sur la jante avant (705401678) et arrière (705502244).
- Écrous assortis - 250100184
Cache-écrou assorti - 705400928

Jante Outlander X mr et Traxter

Traxter, Traxter MAX (roues avant)

■ **705401848** • Noir et usiné • Avant
■ **705401849** • Noir • Avant
■ **705502397** • Noir et usiné • Avant
■ **705502398** • Noir • Arrière



- Jante en fonte d'aluminium avec un style tendance explosif pour que vous puissiez rouler et ressembler à un pionnier.
 - Avant : 14'' x 6,5'' Décalage = 10 mm.
 - Arrière : 14'' x 8,5'' Décalage = 23 mm.
- Écrous assortis - 250100184 Noir, 250100185 Chrome
Cache-écrou assorti - 705401541

Jante 14'' en fonte d'aluminium Traxter

Traxter, Traxter MAX

■ **705402338** • Noir • Avant
■ **705502778** • Noir • Arrière



- Avant : 14'' x 7'' Décalage = 41 mm.
 - Arrière : 14'' x 8,5'' Décalage = 51 mm.
- Écrous assortis - 250100184
Cache-écrou assorti - 705401541

Jante 14'' en fonte d'aluminium Lone Star

(photo non disponible)

Traxter, Traxter MAX

■ **705402334** • Avant
■ **705502775** • Arrière

- Avant : 14'' x 7'' Décalage = 41 mm.
 - Arrière : 14'' x 8,5'' Décalage = 51 mm.
- Écrous assortis - 250100184
Cache-écrou assorti - 705401541

Jante Traxter

(photo non disponible)

■ **705402120** • Noir • Avant
■ **705502637** • Noir • Arrière
■ **705402118** • Argenté et usiné • Avant
■ **705502634** • Argenté et usiné • Arrière
■ **705402121** • Noir et usiné • Avant
■ **705502635** • Noir et usiné • Arrière

- Avant : 14'' x 7'' Décalage = 41 mm.
 - Arrière : 14'' x 8,5'' Décalage = 51 mm.
- Écrous assortis - 250100184 Noir, 250100185 Chrome
Cache-écrou assorti - 705401541

GARANTIE LIMITÉE DE 2 ANS DE BRP*

Précisément conçues.
Rigoureusement testées.
Approuvées en usine.



FAITES CONFIANCE AUX PIÈCES D'ORIGINE CAN-AM

Pour préserver les performances optimales de votre véhicule.

La garantie limitée est soumise aux exclusions, aux limitations de responsabilité et à toutes les autres modalités de la garantie limitée standard de BRP. Consultez la garantie limitée complète applicable à votre produit ou contactez votre concessionnaire Can-Am Off-Road agréé. Applicable uniquement aux produits BRP achetés chez des concessionnaires ou distributeurs BRP agréés. Cette garantie limitée peut ne pas s'appliquer aux pièces et accessoires installés en usine. Reportez-vous systématiquement à la garantie limitée spécifique au produit. Certains pays n'autorisent pas certaines clauses de non-responsabilité, limitations et exclusions et, par conséquent, vous disposez d'autres droits spécifiques.

CAN-AM TRAXTER



Pour vous assurer que votre Traxter fonctionne comme prévu, **gardez un œil sur ces composants :***

FILTRE À HUILE 420256188

HUILE MOTEUR*

Huile synthétique 10W-50 4T
946 ml 9779234
3,785 l 9779235

Huile synthétique 0W-40 4T
946 ml 9779139
3,785 l 9779140

Huile semi-synthétique 5W-40 4T
946 ml 9779133
3,785 l 9779134

ENSEMBLE DE VIDANGE D'HUILE**

Huile semi-synthétique 5W-40
Moteur bicylindre en V de 500 cm³ ou plus 9779258

Huile synthétique 0W-40
Moteur bicylindre en V de 500 cm³ ou plus 9779259

Huile synthétique 10W-50
Moteur bicylindre en V de 500 cm³ ou plus 9779252

Huile semi-synthétique 5W-40
450 cm³ ou moins 9779256

Huile synthétique 0W-40
450 cm³ ou moins 9779257

FILTRE À CARBURANT

Modèles non EVAP 709001120
Modèles EVAP 513034047

FILTRE À AIR 715900394

FILTRE À AIR CVT

HD9, HD10 420450400

COURROIE

HD10 Premium (de série) 422280652

HD9 Premium (de série) 422280656

HD7 Premium (de série) 422280225

Performance (mise à niveau) :
voir tableau de référence pour la mise à niveau

PLAQUETTES DE FREIN MÉTALLIQUES

Traxter, Traxter MAX
Avant gauche 715900379
Avant droit 715900380

Traxter HD8, HD10
Arrière gauche 715900381
Arrière droite 715900382

Traxter HD5
Arrière droit 715900387

Traxter HD8, HD10
Arrière gauche 715900386
Arrière droite 715900387

KITS CAPUÇONS HOMOCINÉTIQUES

Côté roue avant 705401345

Côté différentiel avant 705401355

Arrière 705501864

ROULEMENTS DE ROUE

Modèles 2020 et antérieurs 293350118

Modèles 2021 293501126

ENSEMBLE DE DOUILLES POUR BRAS TRIANGULAIRES AVANT 703500875

ROTULES

Supérieur 706202044

Inférieur 706202045

BOUGIE D'ALLUMAGE

HD10 715900244

HD9 715900642

HD7 715900785

HD5 715900352


BATTERIE

18 A Humide (YTX20L-BS) 296000444

* Pour l'Europe, vérifier les numéros de pièce correspondants à la page 60.
** Se reporter au tableau de maintenance périodique pour les intervalles appropriés.

PIÈCES D'ORIGINE


Filtres à huile

Filtres à huile	Modèles	Filtre à huile	Bague d'étanchéité (couvre-cle du filtre à huile)	Bague d'étanchéité (bouchon de vidange)
	Maverick	420956123	420230923	420552280
	Maverick Trail & Sport	420256188	420230923	420552280
	G2S, G2 et G2L	420256188	420230923	420552280


Ensemble complet de vidange d'huile moteur également disponible – cf. page 60

Filtres à air

Filtre à air Premium	<ul style="list-style-type: none"> • Filtre de qualité Premium. • Empêche les contaminants de l'air d'atteindre votre moteur. • Protège les composants internes contre l'usure prématurée.
----------------------	---


	Modèles	
	Traxter/Traxter MAX	715900394
	Maverick	715900422
	Maverick Trail et Sport (moteurs 700 et 1000)	715900394
	Maverick Trail et Sport (moteur 1000R)	715900422
	G2S, G2 et G2L	707800371

Filtre à air Performance par Twin Air [®]	<ul style="list-style-type: none"> • Le meilleur choix pour les conditions les plus exigeantes. • Mousse filtrante à plusieurs couches, haute capacité à empêcher la poussière de s'infiltrer, à flux d'air élevé. • Lavable et réutilisable.
--	--

	Modèles	
	Maverick	715002895
	Maverick Trail & Sport	715002895
	G2S, G2 et G2L	715001333

Filtre à air CVT <i>(photo non disponible)</i>	Modèles	
	Traxter/Traxter MAX (sauf X mr)	706600419
	Maverick	706600416
	Maverick Trail et Sport (sauf X mr)	706600417
	Maverick Trail et Sport X mr	706600418
	G2, G2L	715003483
	G2S	707001786

Bougie d'allumage

Bougie d'allumage	Modèles	
	Traxter HD10	715900244
	Traxter HD9	715900642
	Traxter HD7	715900785
	Maverick et Maverick Turbo RR	415130363
	Maverick Trail et Sport 1000R	715900244
	Maverick Trail et Sport 1000	715900642
	Maverick Trail 700	715900785
	Quads 450/850/1000R	715900352
	Quads 570/650/1000	715900642

Batteries

Batteries Yuasa†

• Des modèles haut de gamme du fabricant de batteries le plus reconnu en Amérique du Nord.



Modèles	Humide 3 A (YTX4L-BS)	Humide 10 A (YTX12-BS)	Humide 18 A (YTX20L-BS)	30 A, nécessite un porte- batterie (715004431)
Traxter/Traxter MAX	—	—	296000444	515176151 Sauf modèles de base et DPS.
Maverick	—	—	296000444	—
Maverick Trail & Sport	—	—	296000444	—
G2S, G2 et G2L	—	—	296000444	—
DS 50, 70 et 90	V31500MAA020	—	—	—
Renegade 70, 110	V31500MAA020	—	—	—
DS 250	—	715900031	—	—

Essieux

Essieu CV Premium

- Conception de qualité supérieure idéale pour une utilisation intensive hors route et un couple à faible vitesse.
- Comprend les joints homocinétiques, l'arbre et les soufflets ayant la géométrie la mieux adaptée à votre véhicule Can-Am.



Modèles	Avant gauche	Avant droit	Arrière
Traxter MAX	705401937	705401936	705502451
Traxter XT-P	705402353	705402353	705502451
Traxter HD10	705401937	705401936	705502451
Traxter HD9	705401937	705401936	705502451
Traxter HD7	705401937	705401936	705502478 (G) 705502479 (D)
Maverick Sport (ABS)	705402443	705402443	705502756
Maverick Sport base, DPS	705402031	705402030	705502552
Maverick Trail (sans ABS)	705402008	705402007	705502541
Maverick Trail (ABS)	705402442	705402442	705502755

Tous les quads : Contactez votre concessionnaire ou rendez-vous sur notre boutique en ligne can-amoffroad.com pour obtenir des suggestions d'équipement.

Essieu CV Performance

(photo non disponible)

- Conception haute performance idéale pour une utilisation hors route avec une puissance et une accélération supérieures pour la course, les dunes, les sentiers et la conduite dans le désert.
- Comprend les joints homocinétiques, l'arbre et les soufflets ayant la géométrie la mieux adaptée à votre véhicule Can-Am.

Modèles	Avant gauche	Avant droit	Arrière
Traxter X mr	705402420	705402420	—
Maverick Sport X mr/X rc	705402282	705402282	705502757

Freins

Ensemble de plaquettes de frein métalliques

- Fabrication robuste pour durer longtemps et résister aux freinages brusques.
- Conçu pour faire face aux conditions de conduite exigeantes et aux environnements de freinage difficiles tels que la boue et les dunes.
- Créé spécifiquement pour une utilisation avec les véhicules Can-Am.



Modèles	Avant gauche	Avant droit	Arrière gauche	Arrière droit
Traxter MAX HD9/HD10	715900379	715900380	715900386	715900387
Traxter HD10	715900379	715900380	715900381	715900382
Traxter HD9	715900379	715900380	715900381	715900382
Traxter HD7	715900379	715900380	—	715900387
Maverick	715900379	715900380	715900386	715900387
Maverick Trail & Sport	715900379	715900380	715900386	715900387
G2S, G2 et G2L	715900248	715900249	715900248	715900249

Contactez votre concessionnaire ou rendez-vous sur notre boutique en ligne can-amoffroad.com pour obtenir des suggestions d'équipement.

Pièces

Ensemble de douilles pour bras triangulaires

703500875



- Cet ensemble de douilles comprend 2 douilles, un manchon et une plaque d'usure, comme illustré.
- Tout ce dont vous avez besoin pour remplacer les bras triangulaires de votre suspension.

Rotules



- Conception robuste pour une utilisation hors route et hermétique pour une durabilité prolongée.

Supérieur	706202044
Supérieur (Maverick, Trail et Sport)	706203084
Inférieur	706202045

Roulements de roue

(photo non disponible)

Modèles 2020 et antérieurs	293350118
Modèles 2021 et ultérieurs	293350126
Maverick	293350141

- Roulements hermétiques pour une protection accrue contre l'eau et la saleté.

Ensemble de soufflets homocinétiques

- Livré avec circlips et graisse.
- Les kits de soufflets homocinétiques BRP d'origine garantissent une compatibilité absolue et un ajustement parfait.



Modèles	Côté roue avant	Côté différentiel avant	Côté roue et différentiel arrière
Traxter	705401345	705401355	705501864
Maverick	705401354	705401354	715900450
Maverick Sport (ABS, X xc, X mr, X rc)	705401354	705401355	705501864
Maverick Sport (sans ABS), Maverick Trail	705401345	705401355	705501864
G2, G2L, G2S (sauf X mr)	705401345	705401346	705501864
X mr	705401354	705401355	705501864

Courroies

Courroie de distribution Premium BRP

- Conception haute performance idéale pour une utilisation hors route.
- Étalonnage spécifique à BRP de manière à s'adapter au mieux à votre véhicule Can-Am.



Modèles	Courroie Premium	Cache-joint CVT	Mises à niveau
Traxter HD10	422280652	420450400	—
Traxter HD9	422280656	420450400	422280652
Traxter HD7	422280225	—	—
Maverick	422280652	420450405	—
Maverick Trail et Maverick Sport 1000	422280656	420450400	422280652
Maverick Trail 700	422280225	—	—
G2, G2S 450 cm ³ et moins	422280283	420430126	—
G2, G2S 500 cm ³ et plus	422280366	420430126	—
G2L Outlander 450 et Outlander MAX 450	422280283	420630292	—

Outil adaptateur poulie réceptrice

(photo non disponible)

- Ouvre grand l'embrayage secondaire pour faciliter le remplacement de la courroie.

Extracteur/outil de blocage

(photo non disponible)

- Permet d'ouvrir grand l'embrayage secondaire pour faciliter le remplacement de la courroie.

Modèles	Adaptateur poulie réceptrice	Extracteur/outil de blocage
Traxter HD10-HD9	708200720	529000088
Traxter HD7	—	529036098
Maverick Trail & Sport	708200720	529000088
Maverick	708200720	529000088
G2, G2S	—	529036098
G2L Outlander 450 et Outlander MAX 450	—	529036098

Kits d'entretien de poulie pDrive

Ensemble d'entretien de rouleau de rampe

SSV pDrive (MY22)
SSV pDrive (MY23)

420629231
À venir hiver 2023

Ensemble de rouleaux de rampe pDrive



Ensemble d'entretien de rouleau de couple

SSV pDrive (MY22)
SSV pDrive (MY23)

420629224
À venir hiver 2023

Ensemble de rouleaux de couple pDrive



ENSEMBLE DE LUBRIFIANT ET DE VIDANGE D'HUILE

Lubrifiant

Huile synthétique 10W-50 XPS 4T

9779234 • 1 qt / 946 ml US
9779240 • EU

9779235 • 3,785 l



- Conçue pour les moteurs 4 temps à usage intensif et haut rendement, y compris les moteurs turbocompressés, suralimentés et de course.
- Formulée à l'aide de produits de base soigneusement sélectionnés et rigoureusement testés et d'additifs personnalisés.
- Offre la résistance d'une couche épaisse pour protéger les roulements et une détergence éprouvée à haute température pour minimiser les dépôts, prévenir le cisaillement, fournir une stabilité thermique et lutter contre la dilution du carburant pour une performance maximale de votre moteur.

Huile synthétique 0W-40 XPS 4T

9779139 • 1 qt / 946 ml US
9779286 • EU

9779140 • 1 US gal / 3,785 l US
9779287 • EU



- Formule sports motorisés avec additifs anti-usure et anticorrosion haut de gamme.
- Le choix privilégié pour les moteurs 4 temps haute performance des motoneiges, quads et SSV utilisés par temps froid.
- Apporte une protection supérieure du moteur et de la transmission contre la chaleur, la rouille et la corrosion.
- Offre des performances optimales à températures élevées et basses.

Huile 4T semi-synthétique XPS 5W40

9779133 • 1 qt / 946 ml US
9779290 • EU

9779134 • 1 US gal / 3,785 l US
9779291 • EU



- Formule hors route avec additifs anti-usure et anticorrosion haut de gamme.
- Conçue pour les moteurs quatre temps hors route, sur route et motomarines hautes performances, y compris les moteurs de sports motorisés turbo ou suralimentés.
- Apporte une protection supérieure du moteur et de la transmission contre la rouille et la corrosion, même dans les conditions extrêmes.

Kit de vidange d'huile

Ensemble de vidange d'huile de moteur

Modèles



- Ensemble de vidange d'huile moteur ultrapratique « tout-en-un » pour gagner du temps et de l'argent.
- Comprend l'huile synthétique ou semi-synthétique XPS, le filtre à huile, les joints toriques et la rondelle.

Huile semi-synthétique 5W-40 / 450 cm ³ ou moins	9779256 • US 9779408 • EU
Huile synthétique 0W-40 / 450 cm ³ ou moins	9779257 • US 9779409 • EU
Huile semi-synthétique 5W-40 / Moteur bicylindre en V de 500 cm ³ ou plus	9779258 • US 9779405 • EU
Huile synthétique 0W-40 / Moteur bicylindre en V de 500 cm ³ ou plus	9779259 • US 9779406 • EU
Huile synthétique 10W-50 / Moteur bicylindre en V de 500 cm ³ ou plus	9779252 • US 9779401 • EU
Huile semi-synthétique 5W-40 / 900 ACE	9779260 • US 9779410 • EU
Huile synthétique 10W-50 / 900 ACE	9779261 • US 9779411 • EU

PRODUITS POUR LA MAINTENANCE

Huile synthétique pour engrenages

75W-90

9779158 • 1 qt / 946 ml US
9779212 • EU

75W-140

9779160 • 1 qt / 946 ml US
9779215 • EU



- Utilise des additifs personnalisés pour fournir les meilleures performances dans les différentiels Visco-Lok™ et Smart-Lok™.
- Permet des charges plus élevées, une stabilité supérieure au cisaillement et une réduction de l'oxydation.
- Protection exceptionnelle contre l'usure et performances supérieures à toutes les températures de fonctionnement.

Liquide de refroidissement protection étendue

9779150 • 1 qt / 946 ml

619590204 (Scandinavie)



- Offre une bonne dilution et contient les additifs nécessaires pour prévenir la corrosion et empêcher la cavitation dans les systèmes de refroidissement de BRP.
- Formule longue durée de 5 ans spécifiquement conçue pour les véhicules BRP.
- Transfert de chaleur supérieur.
- Idéal comme liquide de remplacement pour les embarcations qui utilisent habituellement un antigel/liquide dont la durée de vie est de 2 ans (vert).
- 5 ans (orange).

Lubrifiant anticorrosif

9779167 • 340 g

619590722 (Scandinavie)



- Produit polyvalent qui peut aussi être utilisé pour prévenir la rouille, la corrosion et l'infiltration d'eau.
- Il contient des additifs extrême pression qui agissent comme lubrifiant partout où la lubrification est nécessaire.

Liquide de frein DOT4

9779151 • 12 fl oz / 355 ml US

9779207 • EU



- Satisfait ou dépasse toutes les exigences DOT3 et DOT4 en matière de liquide de frein.
- Formule haute température. Résiste à la perte d'efficacité et remet aussi en état les joints d'étanchéité et les joints toriques dans le système de freinage.

PRODUITS POUR L'ENTRETIEN

Nettoyant et dégraissant, tous usages

9779328 • 650 ml

9779329 • 1,89 l



- Formule prête à l'emploi.
- Nettoie la saleté et la crasse les plus résistantes.
- Formule écologique sans phosphates.
- Formule peu moussante, rinçage facile.

Nettoyant sans eau fini mat

9779330 • 650 ml



- Facile à utiliser sans eau.
- Parfait pour les surfaces mates, planes et denim.
- Ne contient ni cire ni silicone.
- Ne laisse pas de traces ni de marques indésirables.

Nettoyant multisurface et vitres

9779331 • 650 ml



- Facile à pulvériser et à essuyer sans eau.
- La formule polymère nettoie et protège.
- Ne contient ni cire ni silicone.
- Ne laisse pas de traces ni de marques indésirables.

Nettoyant boue et poussière Off-Road

9779340 • 946 ml

9779341 • 1,89 l



- Spécialement formulé pour les véhicules tout-terrain, il détache la crasse et la saleté qui adhèrent à la finition des véhicules.
- La formule est biodégradable, écologique, sans phosphates ni produits chimiques corrosifs, elle mousse peu pour un rinçage facile et rapide.
- Efficace sur l'huile, la graisse et autres salissures tenaces.
- Pour une utilisation sûre sur toutes les surfaces.

Raviveur plastique et caoutchouc noir

9779335 • 225 ml



- Ravive plastique, caoutchouc et vinyle.
- Formule durable.
- Protection contre les rayons UV.

Produit de lavage moussant

9779337 • 473 ml

9779338 • 1,89 l



- Formule concentrée pour les véhicules tout-terrain, produit une mousse épaisse pour décrocher la saleté et prévenir les rayures.
- La formule à pH neutre respecte les cires et enduits protecteurs.
- Peut être utilisé dans les nettoyeurs haute pression ou à la main.

Cire brillance en spray

9779332 • 118 ml

9779333 • 473 ml



- Cire en spray pour retouches rapides.
- Laisse un fini brillant uniforme.
- Formule à base de nanoparticules polymères.
- Repousse la saleté.
- Pas besoin d'eau.

EXPLOREZ TOUT UN MONDE D'AVENTURES AVEC NOS PRODUITS. BRP.COM



ski-doo *LYNX* *SEA-DOO* *CAN-AM* *ROTAX* *ALUMACRAFT* *Manitou* *QUINTREX*



CAN-AMOFFROAD.COM

